



COME CREARE CORRETTAMENTE UN ESECUTIVO PER LA STAMPA: BANDIERE E TESSUTI SINTETICI

Le seguenti indicazioni hanno lo scopo di aiutarti a creare un file di stampa corretto. Se dovessi avere ancora dubbi, scarica il template, consulta il nostro sito alla sezione FAQ, attiva la Verifica File con operatore o l'Assicurazione Freereprint, chiama il nostro servizio Assistenza o contattaci via chat.

1 FORMATO DEL FILE

Invia il tuo file in formato **PDF (non protetto da password)**.

2 ORIENTAMENTO DEL FORMATO

L'orientamento del formato del file deve corrispondere alla scelta indicata al momento della compilazione dell'ordine (orizzontale o verticale). Questo è importante al fine di individuare correttamente la posizione delle lavorazioni accessorie come le asole, gli occhielli ecc.

3 COLORI

Tutti i file vanno inviati in **CMYK** (ciano, magenta, giallo, nero) assegnando il **profilo colore Fogra 39**.

Le immagini in RGB o con colori PANTONE saranno convertite in automatico con un profilo di separazione standard. Uno stesso colore può apparire in modo leggermente diverso in base al supporto di stampa. Ciò è dovuto alla composizione fisica del materiale: per esempio, i tessuti naturali assorbono molto di più l'inchiostro rispetto a quelli sintetici.

4 RISOLUZIONE

La risoluzione ottimale dei file per la stampa è **tra i 100 e i 150 ppi**.

5 TEMPLATE

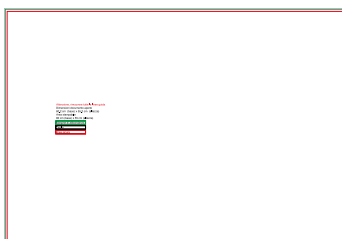
Scarica dal sito il template relativo al prodotto da te acquistato e usalo come base: **troverai già correttamente impostate le dimensioni che hai indicato a preventivo, l'abbondanza, le eventuali lavorazioni aggiuntive** (asola, cucitura di rinforzo, etc...) e le altre linee guida.

Inserisci la tua grafica, **elimina tutte le linee guida** e salva il file in PDF ad alta qualità senza segni di taglio.

6 ABBONDANZA E AREA SICURA

Scarica il template del prodotto da te acquistato, **l'abbondanza, di 0,1 cm per lato**, sarà già correttamente impostata. La distanza dei testi dalla linea di taglio deve essere di 0,5 cm. Nel caso in cui vengano inseriti degli **occhielli** la distanza dei testi dalla linea di taglio dovrà essere di 5 cm.

NOTA BENE - Bandiere e tessuti sintetici



SCARICA IL
TEMPLATE



INSERISCI LA
TUA GRAFICA



CANCELLA TUTTE
LE LINEE GUIDA



SALVA
IL PDF



PDF



100-150 ppi



CMYK



FOGRA 39

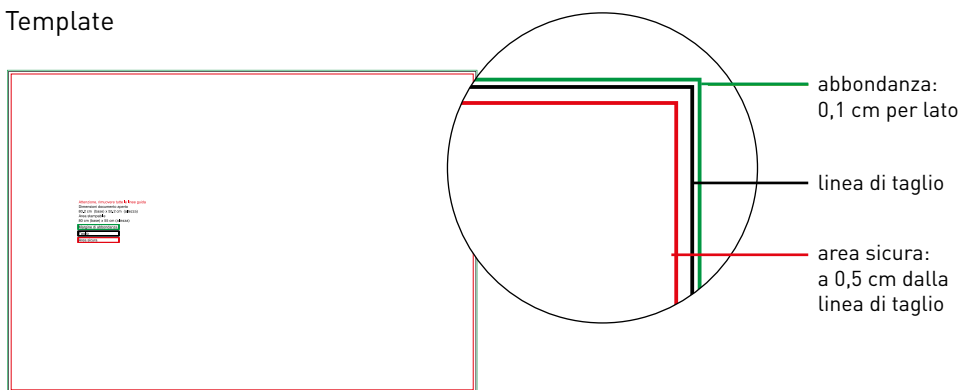


0,1 cm abbondanza



crocini

Template



Esempio:

dimensioni striscione selezionate a preventivo 50x100 cm → invia un file di dimensioni 50,2x100,2 cm

7 PANNELLIZZAZIONE

Non è prevista pannellizzazione per questo tipo di prodotto.

8 NON RIFILATO

Se hai scelto la modalità di taglio "non rifilato" ricorda che il prodotto che ti verrà consegnato avrà dei bordi non stampati che eccedono la dimensione del tessuto ordinato (proprio in quanto non rifilato).

9 INFORMAZIONI AGGIUNTIVE

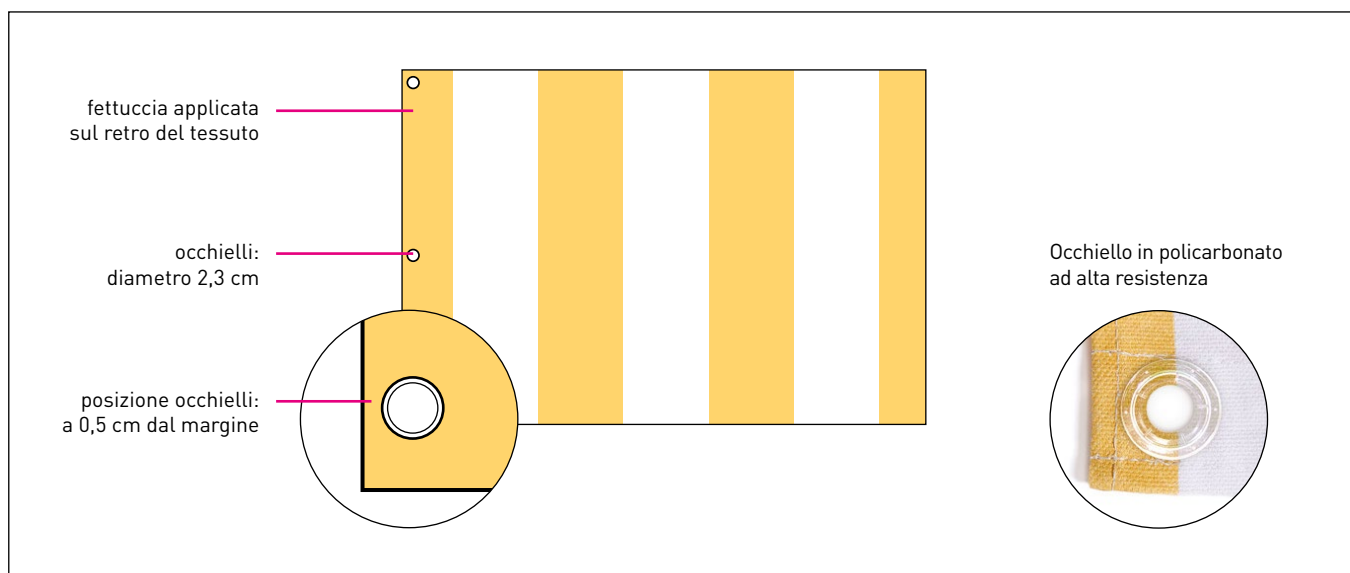
Il tratto minimo stampabile è di 0,5 pt. Questo prodotto è **stampabile solo su un lato**.

La coprenza dei tessuti sintetici varia in base alla grammatura e alla trama del materiale scelto: ordina il **campionario Roll to Roll** per valutare le caratteristiche dei materiali.

10 ACCESSORI

Gli accessori come **occhielli, laccetti e tenditelo** vengono applicati sopra la **fettuccia**, una striscia di tessuto non stampato larga 2,7 cm che viene cucita lungo il lato del prodotto, sul retro, per aumentarne la resistenza.

Gli **occhielli** hanno 2,3 cm di diametro e vengono posizionati a 0,5 cm dal margine.



SE HAI SELEZIONATO IL TESSUTO TNT LIGHT

Per questo prodotto non è possibile realizzare cuciture di rinforzo, asole e fettucce e non è possibile aggiungere accessori come laccetti o tenditelo (solo occhielli).



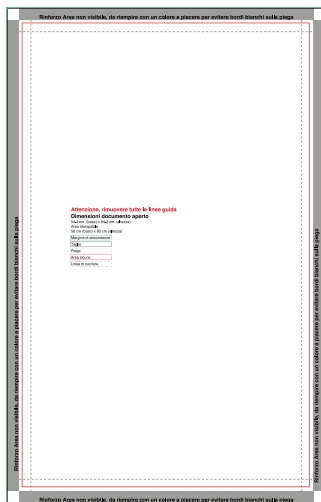
SE HAI SELEZIONATO I TESSUTI: TESSUTO ELASTICO, TESSUTO BACKLIT, TESSUTO 100% POLIESTERE, TELO BANDIERA NAUTICO, TELO BANDIERA DELUXE

Nel template troverai già impostate le linee guida relative ad eventuali lavorazioni accessorie come asole e cuciture di rinforzo. Ecco nel dettaglio le varie specifiche.

Cucitura di rinforzo: 2 cm in più per ogni lato su cui viene effettuata. Riempi questo spazio con un colore a piacere per evitare che ci siano bordi bianchi visibili.

Asola: 5 cm in più per ogni lato su cui viene effettuata. Riempi questo spazio con un colore a piacere per evitare che ci siano bordi bianchi visibili.

Cucitura di rinforzo

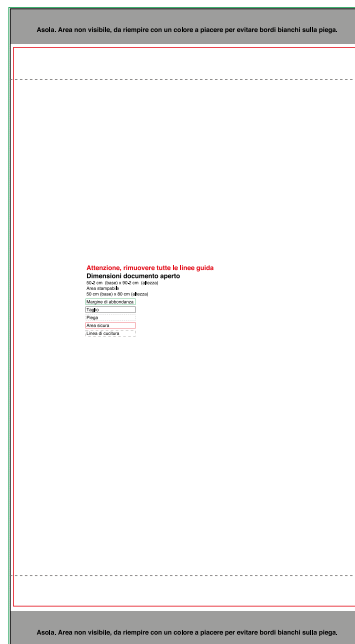


in questo caso:
cucitura di rinforzo su tutti i lati

dimensioni a preventivo:
50x80 cm

dimensioni del file:
base= 54,2 cm → 50+2+2 (cucitura di rinforzo)+0,1+0,1 (abbondanza)
altezza= 84,2 cm → 80+2+2 (cucitura di rinforzo)+0,1+0,1 (abbondanza)

Asola

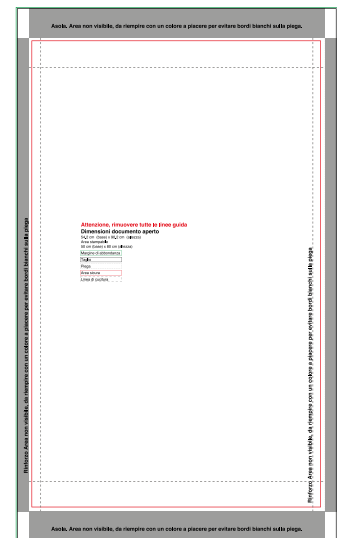


in questo caso:
asola sopra e sotto

dimensioni a preventivo:
50x80 cm

dimensioni del file:
base= 50,2 cm
→ 50+0,1+0,1 (abbondanza)
altezza= 90,2 cm
→ 80+5+5 (asola) +0,1+0,1 (abbondanza)

Asola+cucitura di rinforzo

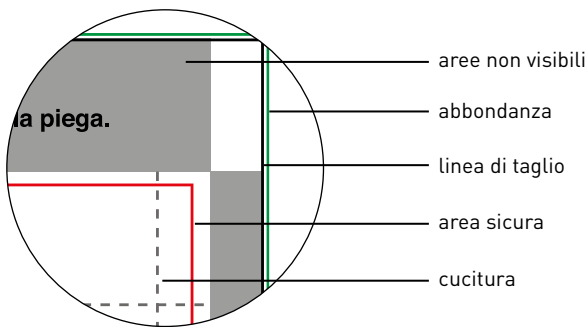


in questo caso:
asola sopra e sotto+cucitura di rinforzo su tutti i lati

dimensioni a preventivo:
50x80 cm

dimensioni del file:
base= 54,2 cm → 50+2+2 (cucitura di rinforzo) +0,1+0,1 (abbondanza)
altezza= 90,2 cm → 80+5+5 (asola) +0,1+0,1 (abbondanza)

la cucitura di rinforzo è superflua sul lato asola



bandiera con asola

