

## COME CREARE CORRETTAMENTE UN ESECUTIVO PER LA STAMPA:

### BUSTE IN CARTONE

Le seguenti indicazioni hanno lo scopo di aiutarti a creare un file di stampa corretto. Se dovessi avere ancora dubbi, scarica il template, consulta il nostro sito alla sezione FAQ, attiva la Verifica File con operatore o l'Assicurazione Freereprint, chiama il nostro servizio Assistenza o contattaci via chat.

#### 1 FORMATO DEL FILE

I nostri sistemi elaborano solo file in formato PDF in scala 1:1 (non protetti da password).

#### 2 I COLORI

Tutti i file vanno inviati in CMYK (ciano, magenta, giallo, nero) assegnando il profilo colore Fogra 39.

Le immagini in RGB o con colori PANTONE saranno convertite in automatico con un profilo di separazione standard.

#### 3 RISOLUZIONE

La risoluzione ottimale dei file per la stampa è tra i 250 e i 300 ppi.

#### 4 MARGINI E ABBONDANZA

Scarica il template del prodotto da te acquistato, l'abbondanza sarà già correttamente impostata a 5 mm dal bordo.

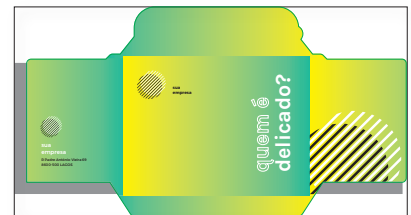
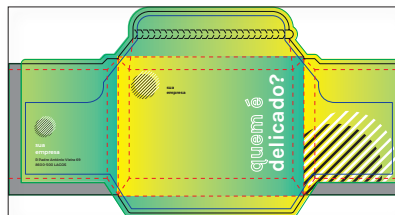
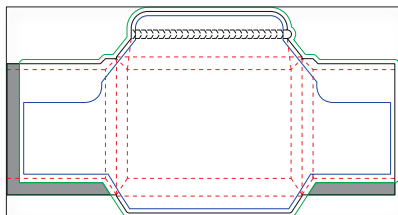
La distanza dei testi dalla linea di taglio deve essere di almeno 3 mm.

#### 5 TEMPLATE

Scarica dal sito il template relativo al prodotto da te acquistato e usalo come base: troverai già correttamente impostate le dimensioni che hai indicato a preventivo, l'abbondanza e le altre linee guida. Inserisci la tua grafica, elimina tutte le linee guida e le linee di piega e taglio, mantenendo solo il margine di abbondanza, infine, salva il file in PDF ad alta qualità senza segni di taglio.

Se hai selezionato altre opzioni, segui le istruzioni specificate nei punti a seguire.

### NOTA BENE - Stampa in quadricromia



SCARICA  
IL TEMPLATE



INSERISCI LA GRAFICA  
sul livello Artwork



CANCELLA LE LINEE GUIDA  
tranne quella verde



SALVA IL PDF

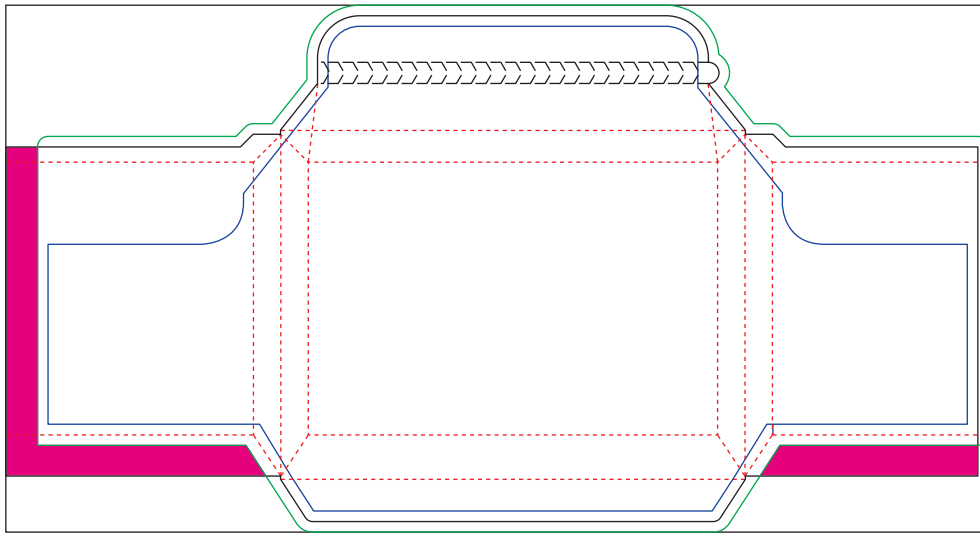


RISULTATO STAMPATO



## NOTA BENE - Punti di incollaggio

Al fine di garantire maggiore resistenza delle incollature ti consigliamo di non posizionare elementi grafici sugli specifici punti di incollaggio.



 PUNTO DI INCOLLAGGIO



Ricordati di non modificare la scala del disegno e di non ridimensionare il template.

### 6 INFORMAZIONI AGGIUNTIVE

Il tratto minimo stampabile è di 0,25 pt.