

COME CREARE CORRETTAMENTE UN ESECUTIVO PER LA STAMPA:

CARTELLE

Le seguenti indicazioni hanno lo scopo di aiutarti a creare un file di stampa corretto. Se dovessi avere ancora dubbi, scarica il template, consulta il nostro sito alla sezione FAQ, attiva la Verifica File con operatore o l'Assicurazione Freereprint, chiama il nostro servizio Assistenza o contattaci via chat.

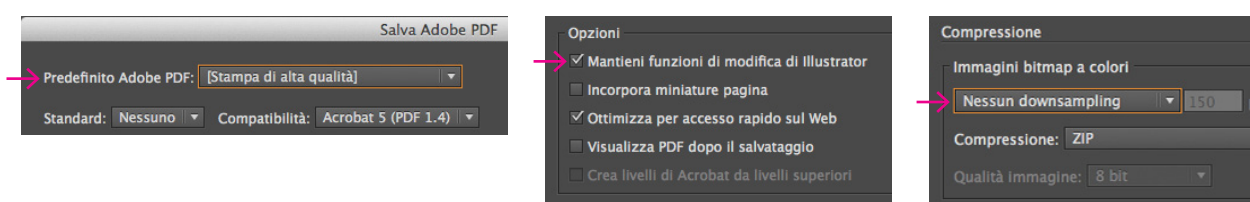
1 FORMATO DEL FILE

Invia il tuo file in formato **PDF in scala 1:1 (non protetto da password)**.

2 TEMPLATE

Scarica sempre dal sito **il template** relativo al prodotto da te acquistato e usalo come base per posizionare la grafica: in questo modo sarà più facile creare correttamente un file esecutivo per la stampa. Fai attenzione a non modificare le dimensioni della tavola da disegno e inserisci la tua grafica. Infine, salva il file in PDF senza segni di taglio.

SALVA IL PDF AD ALTA QUALITÀ, SENZA DOWNSAMPLING E MANTENENDO I LIVELLI SEPARATI.



3 RISOLUZIONE

La risoluzione ottimale dei file per la stampa è di **300 dpi**.

4 I COLORI

Tutti i file vanno inviati in **CMYK** (ciano, magenta, giallo, nero) assegnando il **profilo colore Fogra 39**.

Le immagini in RGB o con colori PANTONE saranno convertite in automatico con un profilo di separazione standard.

5 FONT

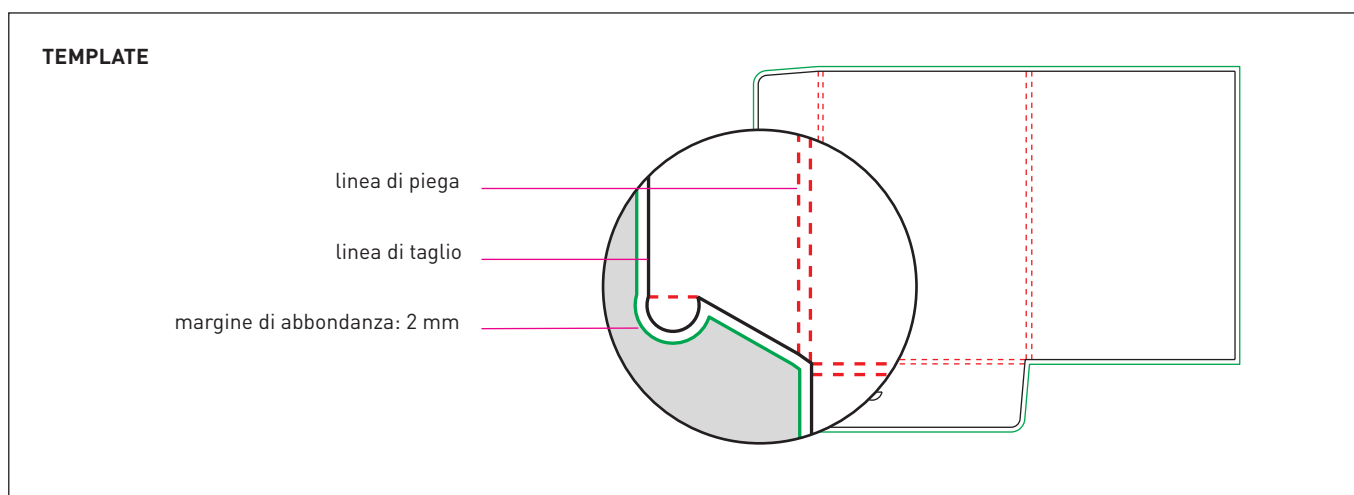
I font dovranno essere **incorporati nel pdf o convertiti in curve/tracciati**. La misura minima del carattere (al di sotto della quale non garantiamo la perfetta riproducibilità in stampa) è di **6 pt**.

6 MARGINI E ABBONDANZA

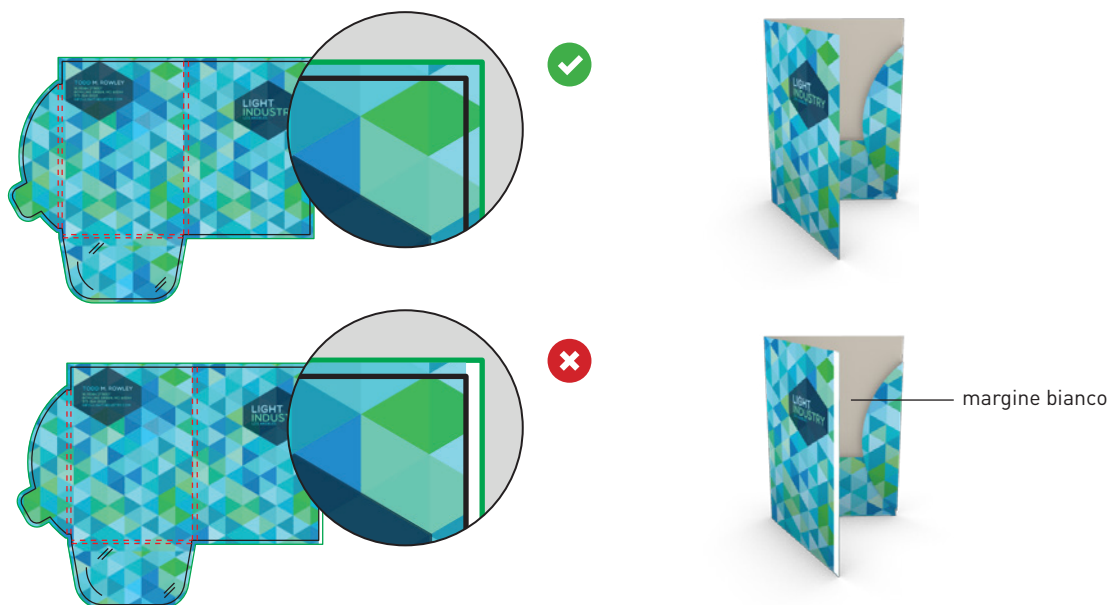
Scarica il template del prodotto da te acquistato, **l'abbondanza di 2 mm** sarà già correttamente impostata.

Nel caso di **immagini al vivo**, accertati che si estendano su tutta l'area delimitata dal margine di abbondanza (linea verde); in questo modo eviterai che dopo il taglio rimangano degli antiestetici margini bianchi.

La distanza dei testi dalla linea di taglio deve essere di almeno **3 mm**.



IMMAGINI AL VIVO



7 NOBILITAZIONI

Se hai scelto l'opzione **Vernice alto spessore** o **Vernice selettiva** oppure **Laminazione Oro** o **Laminazione Argento**, ricorda che la grafica dedicata deve essere inserita nello specifico livello **Finishing**. La grafica del livello Finishing non deve contenere sfumature, retini o trasparenze, deve essere vettoriale e utilizzare il campione colore **Finishing**.

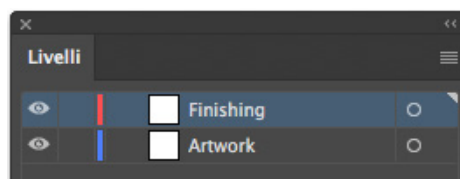
Le nobilitazioni possono avere la forma che desideri per permetterti maggiore libertà creativa.

La dimensione minima stampabile del carattere è 10 pt, mentre il tratto minimo stampabile è 1 pt.

Ricorda che è preferibile non inserire lavorazioni di nobilitazione in corrispondenza delle cordonature, al fine di evitare rotture della vernice o della laminazione.

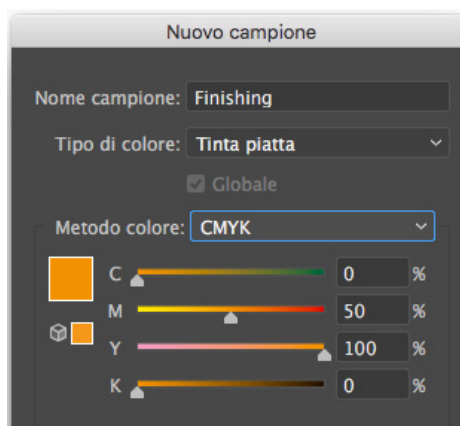
Nel template è già presente la tinta dedicata, nominata **Finishing**, in alternativa puoi seguire i passaggi per ricreare il corretto campione colore.

- 1 **LIVELLI > CREA NUOVO > Finishing**
Dalla palette **Livelli** crea un nuovo livello sopra Artwork nominandolo **Finishing**.



- 2 **CAMPIONI > CREA NUOVO > Finishing**
Dalla palette **Campioni** crea un nuovo campione colore nominandolo **Finishing**; seleziona **Tinta piatta** come tipo di colore e assegna le percentuali CMYK: 0, 50, 100, 0.

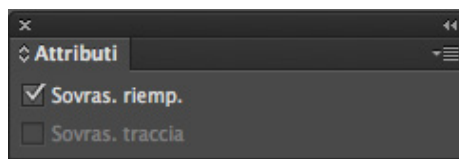
Finishing
Tinta Piatta
CMYK
C: 0%
M: 50%
Y: 100%
K: 0%



3 RIEMPIMENTO > Finishing

Sul livello **Finishing** crea un riempimento vettoriale corrispondente all'area che intendi nobilitare e assegnagli la tinta piatta Finishing.

Tutti i tracciati del livello Finishing devono essere in sovrastampa.



4 Salva il pdf mantenendo i livelli separati.

8 INFORMAZIONI AGGIUNTIVE

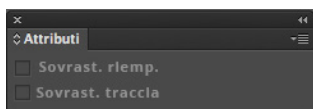
I tracciati vettoriali devono essere almeno di **0,25 pt.** Ti **sconsigliamo di posizionare cornici e passpartout troppo vicini ai margini** per evitare imprecisioni dovute alle tolleranze di taglio.

Di default, quando si stampano colori opachi sovrapposti, il colore superiore fora l'area sottostante.

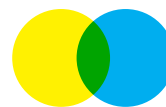
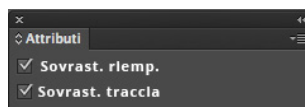
La sovrastampa consente di evitare la foratura e fa in modo che gli inchiostri si sovrappongano.

Per evitare risultati cromatici imprevisti, **controlla che nel tuo file non siano presenti oggetti o testi in sovrastampa.**

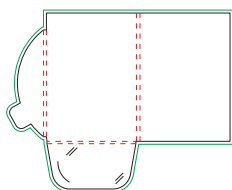
SENZA SOVRASTAMPA



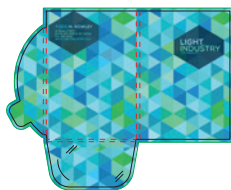
CON SOVRASTAMPA



NOTA BENE - cartelle



SCARICA
IL TEMPLATE



INSERISCI
LA TUA GRAFICA



ESPORTA
IL PDF



RISULTATO
STAMPATO



PDF



300 dpi



5 mm abbondanza



CMYK

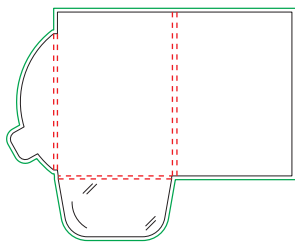


FOGRA 39

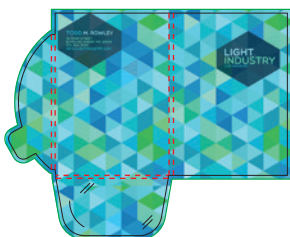


segni di taglio

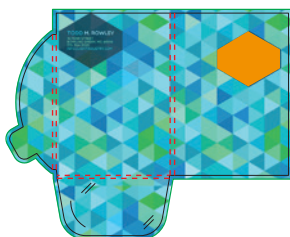
NOTA BENE - Stampa in quadricromia e opzione di nobilitazione



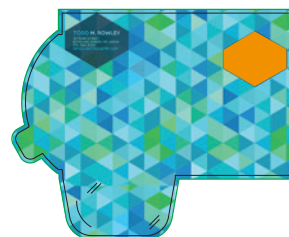
SCARICA IL TEMPLATE



INSERISCI LA GRAFICA
sul livello Artwork.



INSERISCI LA GRAFICA
sul livello Finishing.



CANCELLA LE LINEE GUIDA
tranne la verde



SALVA IL PDF



RISULTATO STAMPATO

✓ PDF

✓ 250-300 dpi

✓ CMYK

✓ FOGRA 39