

## COME CREARE CORRETTAMENTE UN ESECUTIVO PER LA STAMPA: COPRI ANTITACCHEGGIO IN TESSUTO

Le seguenti indicazioni hanno lo scopo di aiutarti a creare un file di stampa corretto. Se dovessi avere ancora dubbi, scarica il template, consulta il nostro sito alla sezione FAQ, attiva la Verifica File con operatore o l'Assicurazione Freereprint, chiama il nostro servizio Assistenza o contattaci via chat.

### 1 FORMATO DEL FILE

Invia il tuo file in formato **PDF (non protetto da password)**.

### 2 PANNELLIZZAZIONE

Non è prevista pannellizzazione per questo tipo di prodotto.

### 3 I COLORI

Tutti i file vanno inviati in **CMYK** (ciano, magenta, giallo, nero) assegnando il **profilo colore Fogra 39**.

Le immagini in RGB o con colori PANTONE saranno convertite in automatico con un profilo di separazione standard. Uno stesso colore può apparire in modo leggermente diverso in base al supporto di stampa. Ciò è dovuto alla composizione fisica del materiale: per esempio, i tessuti naturali assorbono molto di più l'inchiostro rispetto a quelli sintetici, quindi il colore risulterà più spento. Si consiglia pertanto di **non stampare sui tessuti naturali colori troppo scuri**. Per una resa ottimale di questi colori si consiglia l'utilizzo dei tessuti sintetici.

Se vuoi valutare al meglio le caratteristiche dei tessuti naturali e sintetici puoi ordinare il **campionario Roll to Roll**.

### 4 RISOLUZIONE

La risoluzione ottimale dei file per la stampa è **tra i 100 e i 150 ppi**.

### 5 INFORMAZIONI AGGIUNTIVE

Il tratto minimo stampabile è di 0,5 pt.

### 6 INDICAZIONI PER IL LAVAGGIO, L'ASCIUGATURA E LA STIRATURA

#### A. Lavaggio / Asciugatura

Per ottenere migliori risultati, si consiglia di lavare a secco e di asciugare a bassa temperatura. Ricordiamo che a volte il tessuto, dopo il lavaggio, può risultare lievemente sbiadito, soprattutto nel caso di tonalità più scure.

#### B. Stiratura

I nostri tessuti naturali e sintetici possono essere stirati con le impostazioni standard utilizzate per il sintetico, avendo cura di stirare il tessuto al rovescio. Il vapore può essere utilizzato per eliminare eventuali pieghe.



lavare  
a secco



asciugare a bassa  
temperatura



stirare a bassa  
temperatura

## 7 TEMPLATE

Scarica dal sito il **template** relativo al prodotto da te acquistato e usalo come base: **troverai già correttamente impostate le dimensioni che hai indicato a preventivo, l'abbondanza, la cucitura di rinforzo** e le altre linee guida. Inserisci la tua grafica, **elimina tutte le linee guida tranne il margine di abbondanza (linea verde)** e salva il file in PDF ad alta qualità senza segni di taglio.

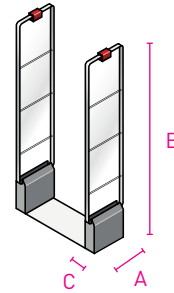
Nel caso del tessuto di copertura dell'antitaccheggio, l'apertura sarà sul fondo e il template generato presenterà il tessuto steso, che verrà piegato a metà. Rispetto al formato finito il template, avrà 2 cm in più perimetrali per la cucitura di rinforzo.

### Template del Copri antitaccheggio

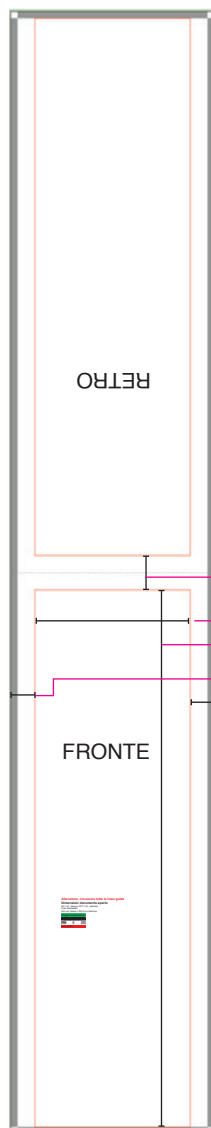
Compila il preventivo con le misure del tuo antitaccheggio, tenendo conto dell'indicazione per la profondità.

Base antitaccheggio (cm)	<input type="text" value="45,00"/>
Altezza antitaccheggio (cm)	<input type="text" value="156,00"/>
Profondità antitaccheggio (cm)	<input type="text" value="11,50"/>

Ti consigliamo di aggiungere 2/3 cm in più sulla profondità per facilitare l'applicazione del tessuto.



Base antitaccheggio: A  
Altezza antitaccheggio: B  
Profondità antitaccheggio: C



Base antitaccheggio: A  
Altezza antitaccheggio: B  
Profondità antitaccheggio: C

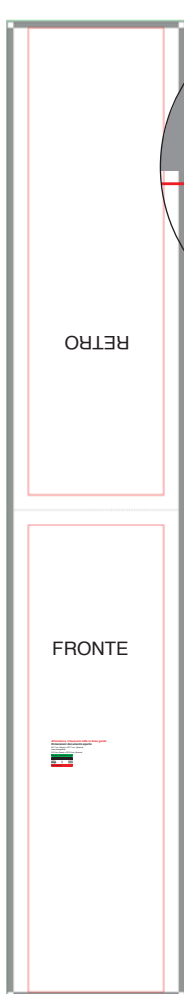


abbondanza:  
0,1 cm per lato

linea di taglio  
area sicura:  
parte frontale  
dell'antitaccheggio

Esempio:  
Copri antitaccheggio in tessuto 45x156x11,5 cm

Cucitura di rinforzo



- aree non visibili (estendi il colore della grafica fino al margine di abbondanza)
- abbondanza
- linea di taglio
- area sicura
- cucitura

**in questo caso:**  
cucitura di rinforzo su tutti i lati

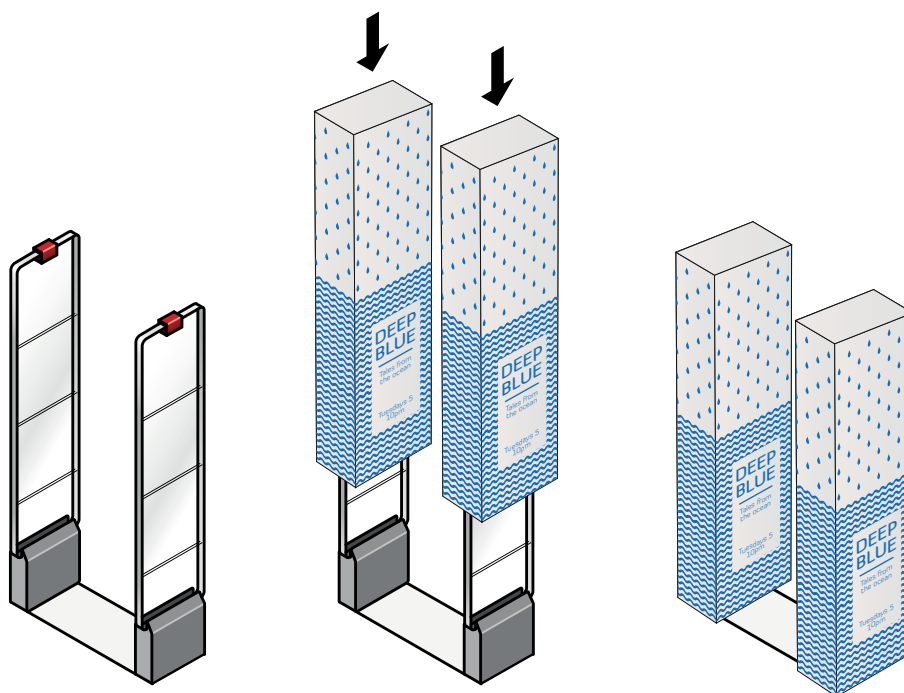
**dimensioni a preventivo:**  
45x156x11,5 cm

**dimensioni del file:**  
**base**= 45+11,5+2+2 (cucitura di rinforzo) +0,1+0,1=60,7  
**altezza**= 156+11,5+156+2+2+0,1+0,1=327,7

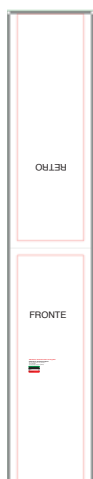
Grafica inserita



Risultato finale



## NOTA BENE - Antitaccheggio in tessuto



SCARICA IL  
TEMPLATE



INSERISCI LA  
TUA GRAFICA



CANCELLA LE LINEE  
GUIDA tranne la verde



SALVA  
IL PDF



PDF



100-150 ppi



CMYK



FOGRA 39



0,1 cm abbondanza



crocini



### PER SAPERNE DI PIÙ

Nel caso il tuo antitaccheggio abbia la parte sommitale curva, per fare in modo che il tessuto segua la curva dell'appoggio, ti consigliamo di ripiegarlo verso l'interno.

