

COME CREARE CORRETTAMENTE UN FILE PER LA STAMPA - COPRI ANTITACCHEGGIO IN CARTONE

Le seguenti indicazioni ti aiuteranno a creare un file di stampa corretto. Per ulteriori dubbi puoi consultare il nostro sito alla sezione FAQ, attivare la Verifica File con operatore o l'Assicurazione Freereprint, chiamare il nostro servizio Assistenza o contattarci via chat.

1 FORMATO DEL FILE

Invia il tuo file in formato **PDF in scala 1:1 (non protetto da password)**.

2 COLORE

Tutti i file vanno inviati in **CMYK** (ciano, magenta, giallo, nero) assegnando il **profilo colore Fogra 39**.

Le immagini in RGB o con colori PANTONE saranno convertite in automatico con un profilo di separazione standard.

3 RISOLUZIONE

La risoluzione ottimale dei file per la stampa è **tra i 100 e i 150 dpi**.

4 TEMPLATE

Scarica sempre dal sito il template relativo al prodotto da te acquistato e usalo come base per posizionare la tua grafica: in questo modo sarà più facile creare correttamente un file esecutivo per la stampa.

Inserisci la grafica sul livello Artwork, elimina tutte le linee guida ad eccezione di quella verde (margine di abbondanza) e infine salva il file in PDF ad alta qualità.

ATTENZIONE: Non modificare la scala del disegno e **non ridimensionare il template**. **Non utilizzare i campioni colore a tinta piatta del documento Artios_Cut, Artios_Taglio e Artios_Crease**, poichè non verranno stampati.

ATTENZIONE: **Non inserire** elementi grafici rilevanti **al di fuori dell'area sicura** perchè non saranno ben visibili sul prodotto finito.

Template del copri antitaccheggio

qui la grafica non sarà visibile perchè coperta dalla struttura dell'espositore

margine di abbondanza: estendi la grafica al vivo fino a questa linea

linea di taglio

area sicura: inserisci qui testi e grafiche importanti

Esempio: Copri antitaccheggio in cartone 60x156x115 cm

Colori da non usare mai

5 INFORMAZIONI AGGIUNTIVE

Il tratto minimo stampabile è di 0,5 pt. Il font minimo stampabile è 12 pt. **Ti sconsigliamo di posizionare cornici e passepartout troppo vicini ai margini** per evitare imprecisioni dovute alle tolleranze di taglio.

NOTA BENE

The diagram illustrates the process of creating a printed box. It begins with a template download, followed by adding graphics, removing lines, saving as PDF, and finally the printed result. Technical specifications are listed at the bottom.

SCARICA IL TEMPLATE

INSERISCI LA TUA GRAFICA

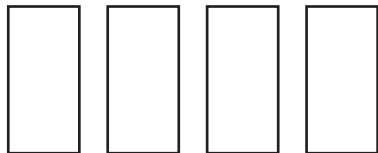
CANCELLA TUTTE LE LINEE
tranne quella verde

SALVA IL PDF

RISULTATO STAMPATO

✓ PDF ✓ 100-150 ppi ✓ CMYK ✓ FOGRA 39

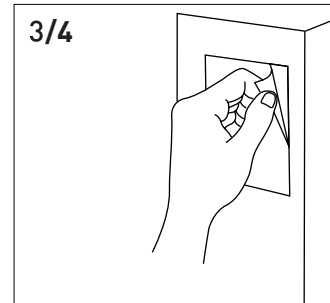
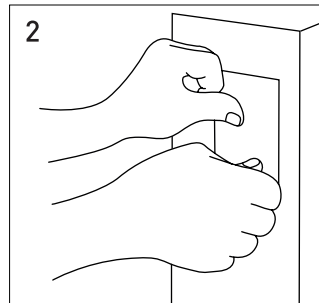
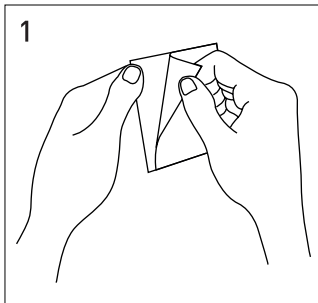
MONTAGGIO - Copri Antitaccheggio in cartone



5 strisce biadesive

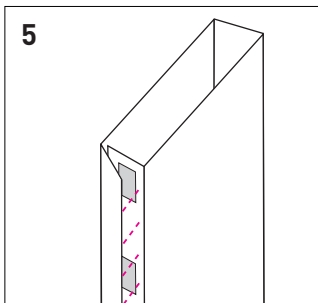


1-2. Staccare la pellicola da uno dei due lati ed applicare la striscia adesiva sul cartone.



3. Rimuovere la pellicola.

4. Fare l'operazione 1,2 e 3 per tutti i pezzi adesivi disponibili.



5. Chiudere l'espositore per incollare i due lati.



Per un montaggio più semplice consigliamo di:

-premere per qualche secondo in modo da fare aderire bene le due superfici alla striscia adesiva.

