

COME CREARE CORRETTAMENTE UN FILE PER LA STAMPA - TESSUTI NATURALI CON FINISSAGGIO

Le seguenti indicazioni ti aiuteranno a creare un file di stampa corretto. Per ulteriori dubbi puoi consultare il nostro sito alla sezione FAQ, attivare la Verifica File con operatore o l'Assicurazione Freereprint, chiamare il nostro servizio Assistenza o contattarci via chat.

1 FORMATO DEL FILE

Invia il tuo file in formato **PDF in scala 1:1 (non protetto da password)**.

2 ORIENTAMENTO E DIMENSIONE DEL PATTERN

Il pattern viene ripetuto con la base allineata alla larghezza del tessuto e l'altezza allineata alla lunghezza del tessuto. La larghezza del tessuto varia in base al tipo di materiale scelto, mentre la lunghezza del tessuto varia in base al metraggio ordinato.

RICORDA: la dimensione finale del tessuto sarà del 2-4% in più rispetto alla dimensione finita selezionata a preventivo.

La dimensione del pattern è personalizzabile e può avere altezza massima di 500 cm (5 m) e base che varia a seconda del materiale scelto. Ovviamente, se il tessuto che hai ordinato è lungo 2 metri il pattern non può essere più alto di 2 metri.

Vari esempi di pattern

Area non stampabili

Altezza pattern: 45 cm
Base pattern: 42,5 cm
Lunghezza tessuto: 220 cm
Larghezza tessuto: 170 cm

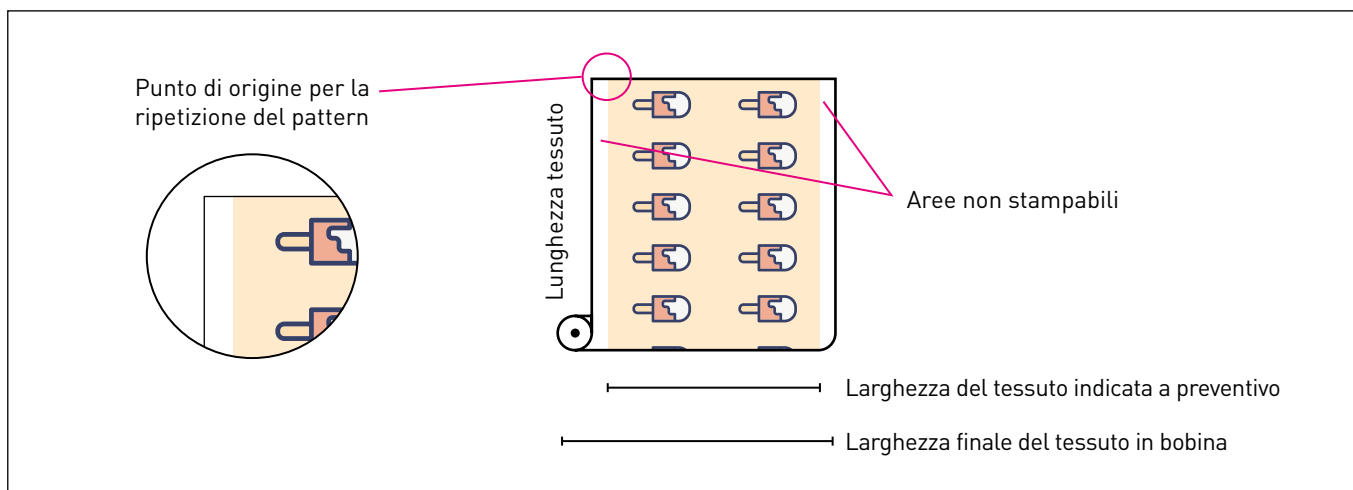
Altezza pattern: 45 cm
Base pattern: 85 cm
Lunghezza tessuto: 230 cm
Larghezza tessuto: 148 cm

Altezza pattern: 2 m
Base pattern: 140 cm
Lunghezza tessuto: 2 m
Larghezza tessuto: 140 cm

Altezza pattern: 5 m
Base pattern: 45 cm
Lunghezza tessuto
Larghezza tessuto: 148 cm

Larghezza tessuto: può essere di 127, 130, 140, 148 o 170 cm a seconda del tessuto scelto.
Lunghezza tessuto: varia in base al metraggio ordinato (minimo 1 metro).
Area non stampabili: la dimensione finale del tessuto sarà del 2-4% in più rispetto alla dimensione finita selezionata a preventivo.

La larghezza del tessuto indicata a preventivo rappresenta la dimensione utile di stampa; in realtà la larghezza finale del tessuto sarà del 2-4% in più. La bobina di tessuto avrà quindi delle fasce bianche a destra e a sinistra della grafica.



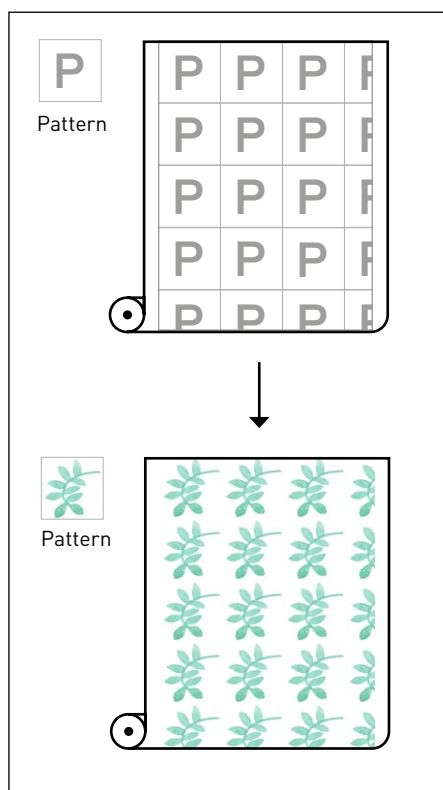
3 METODO DI RIPETIZIONE DEL PATTERN

Il tuo pattern sarà ripetuto in scala 1:1 sulla superficie del tessuto, in base al metodo selezionato.

I 3 metodi di ripetizione selezionabili sono:

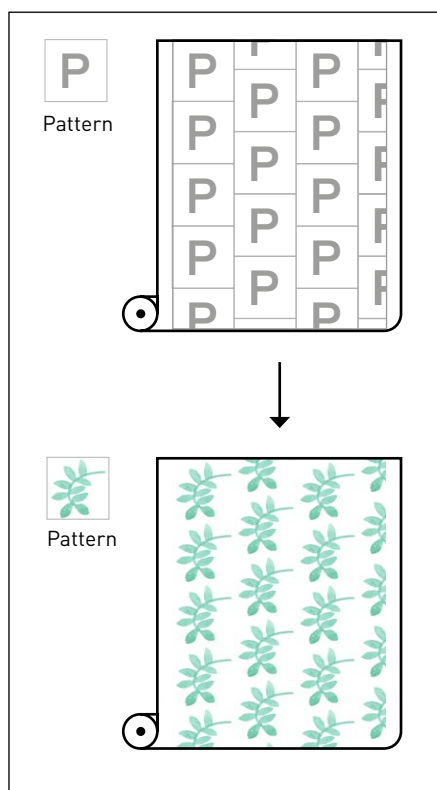
Ripetizione semplice

Il tuo pattern sarà ripetuto in sequenza fino a riempire l'intera area di tessuto ordinato.



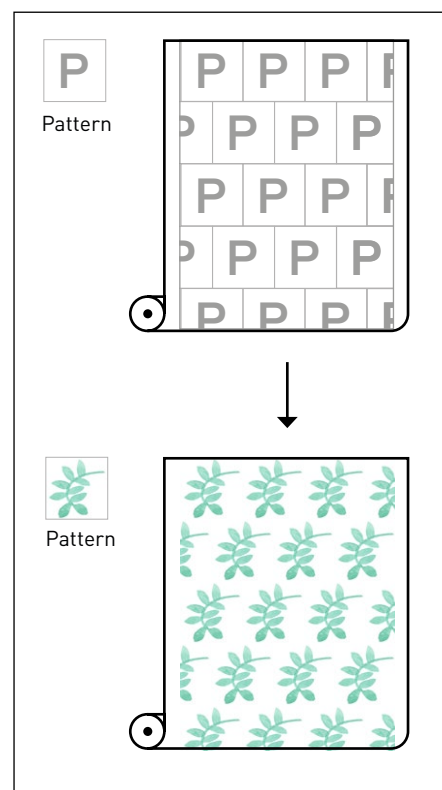
Ripetizione a colonne sfalsate

Il tuo pattern sarà ripetuto a colonne sfalsate di mezzo passo in verticale fino a riempire l'intera area di tessuto ordinato.



Ripetizione a righe sfalsate

Il tuo pattern sarà ripetuto a righe sfalsate di mezzo passo in orizzontale fino a riempire l'intera area di tessuto ordinato.



4 COLORI

Uno stesso colore può apparire in modo leggermente diverso in base al supporto di stampa: ciò è dovuto alla composizione fisica del tessuto stesso. Per esempio, le grammature più basse di seta e cotone sono più trasparenti rispetto alle grammature più alte o, ad esempio, la seta è più lucida del cotone.

5 TEMPLATE


Scarica sempre dal sito **il template** relativo al prodotto da te acquistato e usalo come base per posizionare la tua grafica: troverai già correttamente impostate le dimensioni del pattern da te indicate nel preventivo.

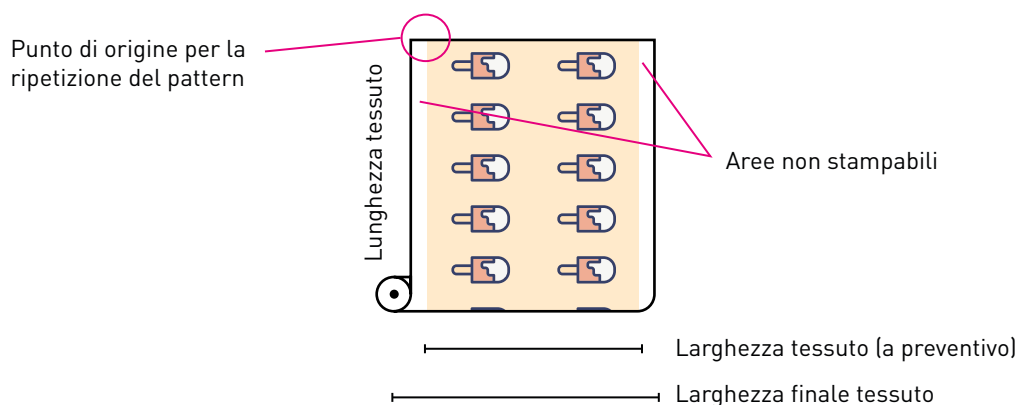
Una volta inserita la grafica, salva il file in **PDF ad alta risoluzione (300 dpi) con profilo colore Fogra 39**.


Il file inviato deve essere in CMYK (ciano, magenta, giallo, nero); le immagini in RGB o con colori PANTONE saranno convertite in automatico con un profilo di separazione standard.



NOTA BENE - tessuti naturali con finissaggio

 Ricorda che la larghezza del tessuto indicata a preventivo rappresenta la dimensione utile di stampa; in realtà la bobina avrà una larghezza del 2-4% in più. Ci saranno quindi delle aree non stampabili a destra e a sinistra della grafica.



 Le operazioni di finissaggio possono comportare un effetto di restringimento massimo del 5% del tessuto in larghezza ed in lunghezza.



Il tessuto viene stampato con colori reattivi in digitale, in modo da poter produrre anche ridotte metrature. In seguito il tessuto viene sottoposto a finissaggio, ovvero quell'insieme di trattamenti di nobilitazione del materiale che ne migliorano l'aspetto, le proprietà e la tenuta del colore.

Durante la prima fase, detta vaporizzazione, il colore viene fissato sottoponendo il tessuto ad alte temperature e vapore in particolari condizioni di pressione.

Successivamente si procede al lavaggio per eliminare gli addensanti ed il colorante in eccesso: vengono effettuati vari lavaggi iniziali con acqua a freddo per poi arrivare al lavaggio a caldo a 88-90° ed finire con altri risciacqui con acqua fredda.

Il tessuto viene poi asciugato dall'acqua in eccesso, impregnato con prodotti ammorbidenti e infine passato nella rameuse, una camera riscaldata in cui l'azione congiunta del calore e della ventilazione asciuga rapidamente il tessuto, conferendogli una buona stabilità dimensionale.

Le operazioni di finissaggio sono di fondamentale importanza per i tessuti in cotone, le cui fibre hanno poca affinità per le sostanze coloranti. Le fibre animali come lana e seta, invece, possedendo una spiccata affinità per molte sostanze coloranti possono essere tinte senza ricorrere all'impiego di mordenti: il finissaggio, tuttavia, accelera la diffusione del colorante nella fibra e viene quindi normalmente usato anche per questi tessuti.

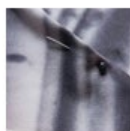
Indicazioni per il lavaggio, l'asciugatura e la stiratura



Cotone 100% -
110g/mq (Mussola
60)



Cotone 100% -
150g/mq -
(Popeline 50/50)



Cotone 100% -
324g/mq (Drill)



Cotone 100% -
360g/mq (Drill)



Cotone 100% -
500g/mq (Drill)



lavare
in lavatrice a 40°



non
candeggiare



stirare a bassa
temperatura
(max 110°)



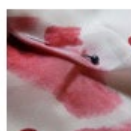
non asciugare
a tamburo



lavare a secco con
tutti i solventi esclusi
tricloroetilene e trielina



Cotone/Seta -
54g/mq (Habutai)



Seta 100% -
54g/mq (Habutai
8mm)



Seta 100% -
84g/mq (Twill
14mm)



lavare
in lavatrice a 30°



non
candeggiare



stirare a bassa
temperatura
(max 110°)



non asciugare
a tamburo



lavare a secco con
tutti i solventi esclusi
tricloroetilene e trielina