

COME CREARE CORRETTAMENTE UN ESECUTIVO PER LA STAMPA - BUSTE PLEIN

Le seguenti indicazioni ti aiuteranno a creare un file di stampa corretto. Per ulteriori dubbi puoi consultare il nostro sito alla sezione FAQ, attivare la Verifica File con operatore o l'Assicurazione Freereprint, chiamare il nostro servizio Assistenza o contattarci via chat.

Con questo tipo di prodotto è possibile stampare la propria grafica su **tutta la superficie della busta con stampa offset in quadricromia.**



1 FORMATO DEL FILE

Invia il tuo file in formato **PDF in scala 1:1 (non protetto da password).**

2 COLORI

Tutti i file devono essere in **CMYK** (ciano, magenta, giallo, nero) con **profilo colore Fogra 39.**

Le immagini in RGB o con colori PANTONE saranno convertite in automatico con un profilo di separazione standard.

3 RISOLUZIONE

La risoluzione ottimale dei file per la stampa è di **300 dpi.**

4 TEMPLATE

Scarica sempre dal sito il template relativo al prodotto da te acquistato e usalo come base per posizionare la tua grafica: in questo modo sarà più facile creare correttamente un file esecutivo per la stampa. Inserisci la grafica sul livello Artwork, **elimina tutte le linee guida tranne il livello 'Template'** e infine salva il file in PDF a livelli separati.

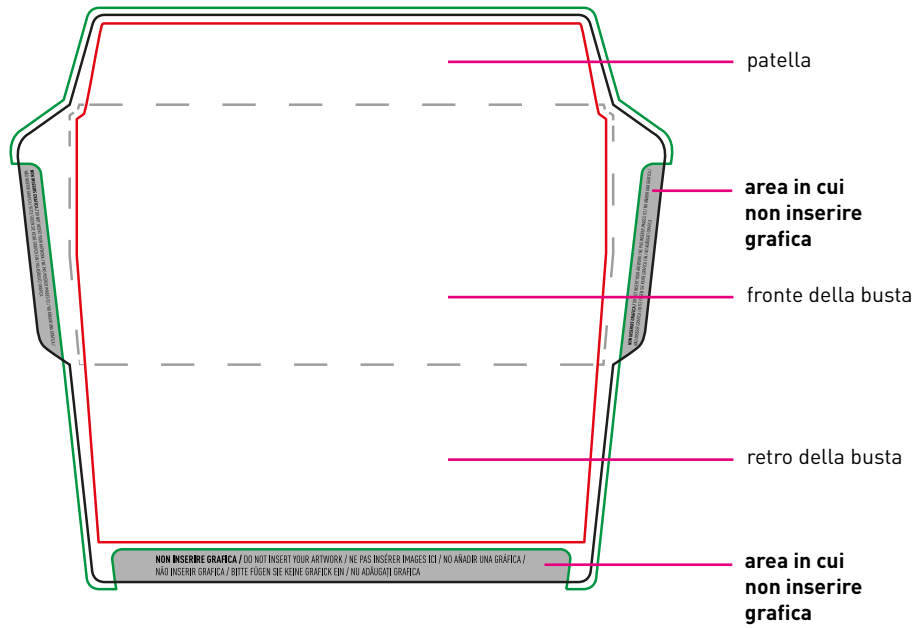
ATTENZIONE: Non modificare la scala del disegno e **non ridimensionare il template.** Inserisci testi o messaggi importanti all'interno dell'area sicura (linea rossa).



5 INFORMAZIONI AGGIUNTIVE

Il font minimo stampabile è **6 pt**, mentre il tratto minimo stampabile è **0,25 pt**. Il lato principale della busta è quello centrale alto nel template.

Template buste plein



La stampa offset avviene su un foglio di carta steso che viene successivamente piegato ed incollato per ottenere la busta finita. Questo processo necessita di alcuni accorgimenti nella fase di posizionamento della grafica sul template: **è molto importante non inserire elementi grafici nelle aree indicate in grigio**, perchè durante la fase di confezionamento della busta queste aree vengono incollate, e se ci fosse della grafica la colla potrebbe non aderire.

NOTA BENE - buste plein



Inserisci la grafica all'interno del margine di abbondanza del template (usa la linea verde come maschera di ritaglio). Non inserire elementi grafici nelle patelle d'incollatura.

