

COME CREARE CORRETTAMENTE UN FILE PER LA STAMPA - LIBRI

Le seguenti indicazioni ti aiuteranno a creare un file di stampa corretto. Per ulteriori dubbi puoi consultare il nostro sito alla sezione FAQ, attivare la Verifica File con operatore o l'Assicurazione Freereprint, chiamare il nostro servizio Assistenza o contattarci via chat.

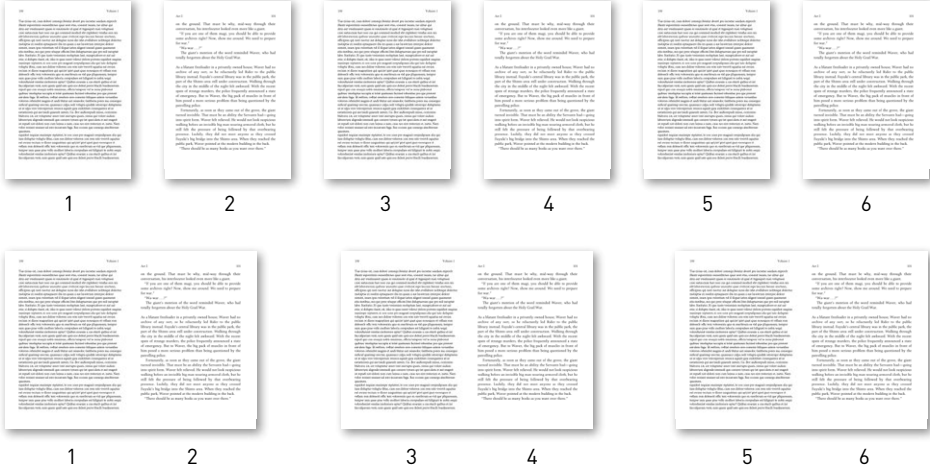
1 FORMATO DEL FILE

Invia il tuo file in formato PDF in scala 1:1 (non protetto da password), **senza segni di taglio nè crocini**.

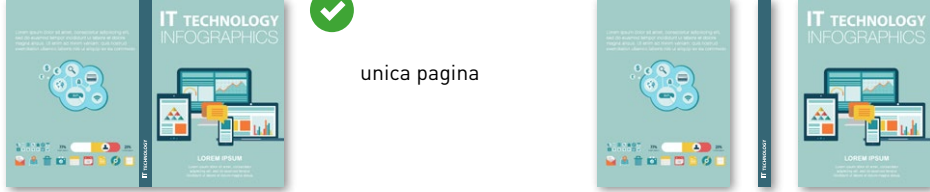
- **Per le pagine interne**, il PDF deve essere a pagine singole e in ordine di lettura. Non verranno accettati PDF a pagine affiancate.
- **Per la copertina**, prepara un PDF di una sola pagina con l'intera copertina stesa (vedi punto 7 per maggiori dettagli).

Una volta inserito il formato e il numero di facciate interne, **il preventivo calcola automaticamente le dimensioni corrette del dorso**.

Pagine interne



Copertina



2 I COLORI

Le pagine interne del prodotto "Libri" sono stampate ad un colore, nero, con una resa particolarmente indicata per la stampa di testi. La copertina è invece stampabile in quadricromia.

Tutti i file vanno inviati in CMYK (ciano, magenta, giallo, nero) assegnando il profilo colore Fogra 39.

Il nero dei testi e delle grafiche delle pagine interne deve corrispondere ai valori CMYK 0, 0, 0, 100 (solo K 100%).

Le immagini in RGB o con colori PANTONE saranno convertite automaticamente con un profilo di separazione standard se si trovano in copertina, saranno invece convertite in scala di grigio se si trovano nelle pagine interne.

Uno stesso colore può apparire in modo leggermente diverso in base al supporto di stampa; questo è dovuto alla composizione fisica della carta.

3 FONT E TRACCIATI

I font dovranno essere incorporati nel pdf o convertiti in curve/tracciati. La misura minima del carattere (al di sotto della quale non garantiamo la perfetta qualità di stampa) è di **6 pt**. Il tratto minimo stampabile è di **0,25 pt**.

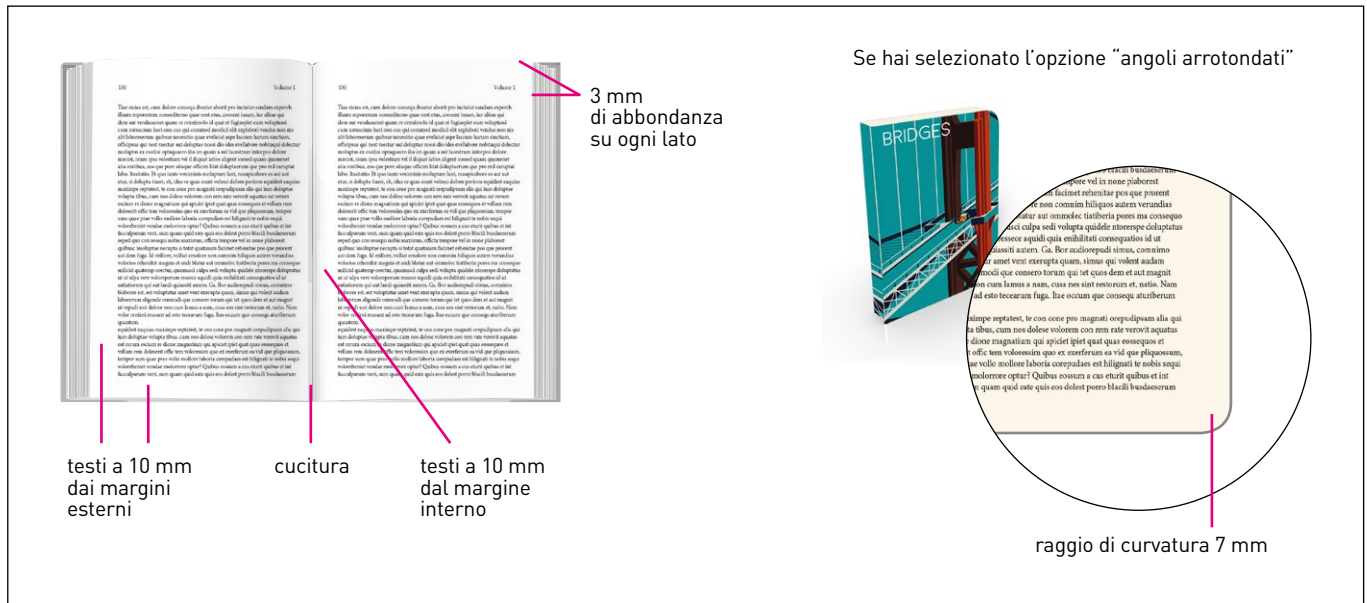
4 RISOLUZIONE

La risoluzione ottimale dei file per la stampa è di **300 dpi**.

5 MARGINI E ABBONDANZE

Ogni pagina deve avere **3 mm di abbondanza su ogni lato**. Consigliamo inoltre di tenere i testi a 10 mm dai margini per evitare che siano poco leggibili e troppo vicini alla cucitura.

Se hai scelto il libro con angoli arrotondati ricorda che il raggio di curvatura è di 7 mm: presta quindi attenzione al posizionamento di grafiche o testi in prossimità degli angoli.



6 NUMERO FACCIATE E PAGINE

Il numero da indicare nel preventivo si riferisce al numero delle facciate del volume, esclusa la copertina: una pagina è composta da due facciate, una per il fronte e una per il retro.

7 CREAZIONE COPERTINA

Per la copertina, crea un file steso con 3 mm di abbondanza per lato, posizionando la 4° di copertina a sinistra, la copertina a destra e nel mezzo il dorso con le dimensioni indicate dal sito e poi salvato in pdf.

Ricorda che per questo prodotto non è possibile stampare la seconda e la terza di copertina.

Copertina

3 mm di abbondanza su ogni lato

FAI IL TUO PREVENTIVO	
Formato	15 x 21 cm ✓
Numero facciate interne (minimo 160 facciate)	160 ✓
Dorso (mm)	6.00 ✓

Una volta inserito il formato e il numero di facciate interne, il preventivo calcola automaticamente le dimensioni corrette del dorso.

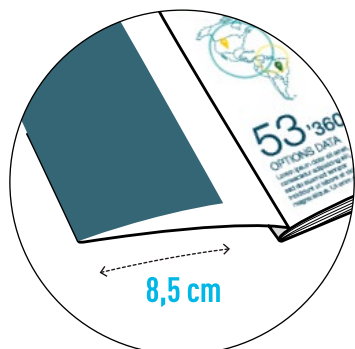
Nell'esempio illustrato qui sopra le dimensioni totali del documento saranno:
 larghezza: 150+150 mm + 6 mm (dorso) + 3+3 mm (abbondanza) = 31,2 cm | altezza: 21 cm + 3+3 mm (abbondanza) = 21,6 cm

8 COPERTINA CON ALETTE

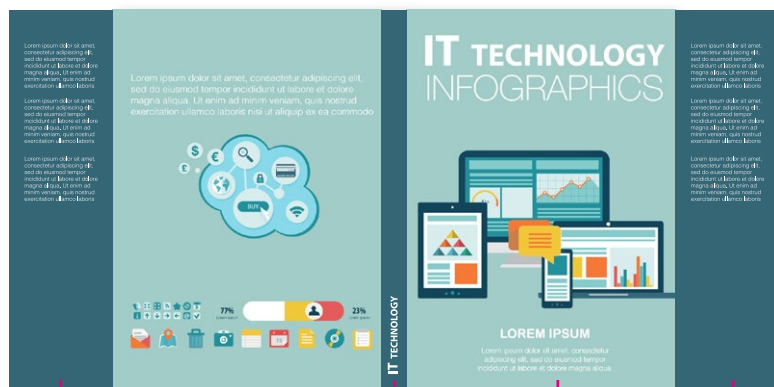
Se hai selezionato l'opzione copertina "con alette", ricorda che queste **misurano sempre 8,5 cm**. Aggiungi le alette al file steso della copertina, una a destra e una a sinistra, come indicato nel disegno qui sotto.

ATTENZIONE: Non è possibile realizzare un libro con angoli arrotondati ed alette.

Dimensioni aletta (in cm)



Copertina con alette



3 mm di abbondanza su ogni lato

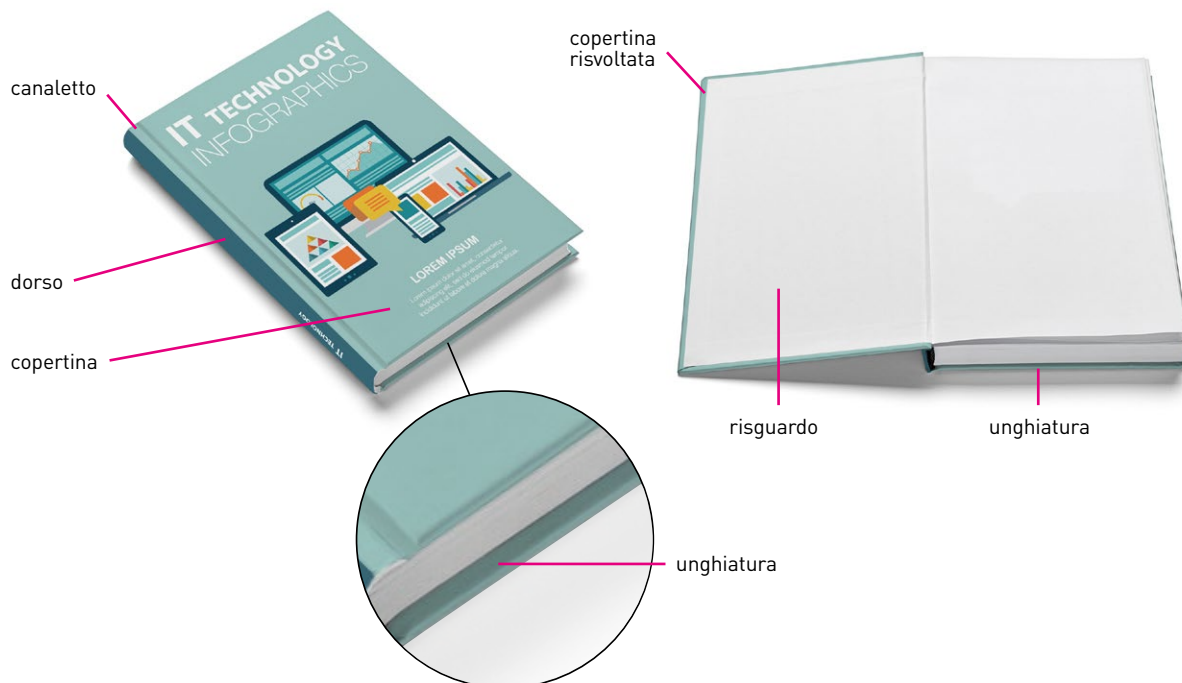
9 COPERTINA CARTONATA CON DORSO QUADRO

Per questa lavorazione il formato finito della copertina sarà maggiore del formato delle pagine interne.

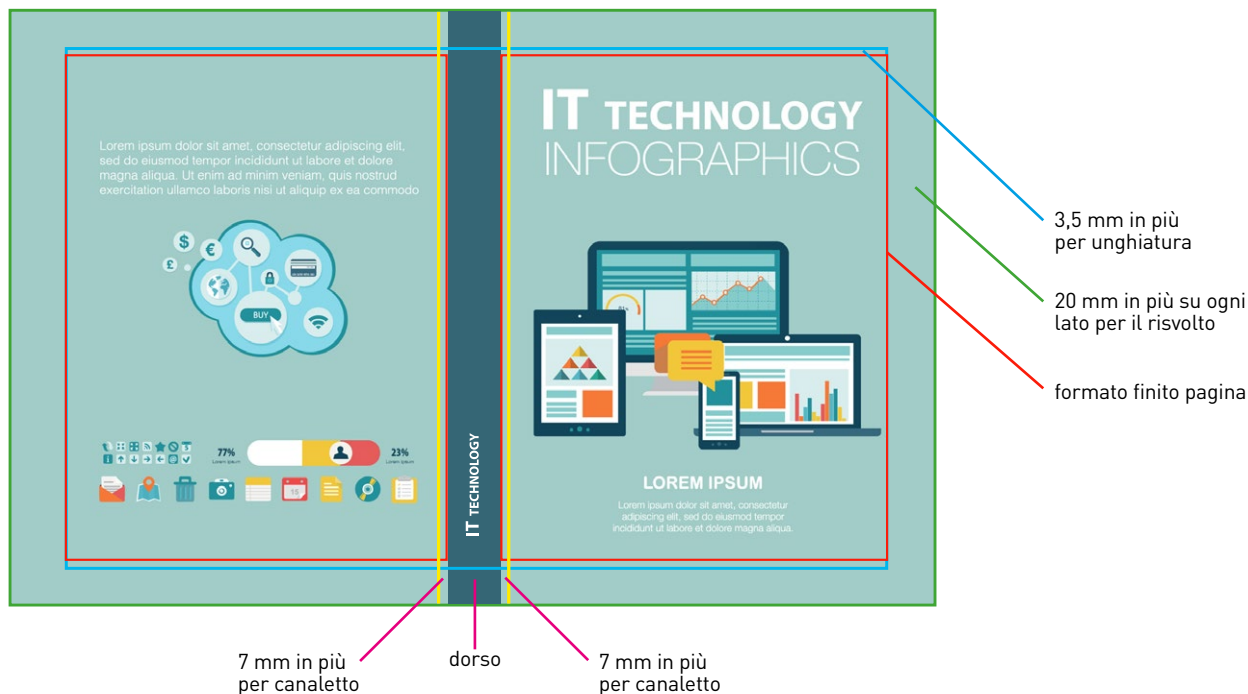
Rispetto al formato finito, **aggiungi 20 mm in più su ogni lato per permettere il risvolto della copertina.**

Aggiungi infine 7 mm a destra e a sinistra del dorso per il canaletto e 3,5 mm sopra e sotto per l'unghiatura.

ATTENZIONE: per questo tipo di rilegatura **non è possibile stampare i risguardi.**



Copertina con dorso quadro



Esempio:
formato finito A4 (210x297 mm)
dorso 14 mm

Invia un file di dimensioni: 488x344 mm


→ largh. 210+210+14(dorso) +20+20 (risvolto) +7+7 (canaletto) =488 mm


→ alt. 297+20+20 (risvolto) +3,5+3,5 (unghiatura) =344 mm

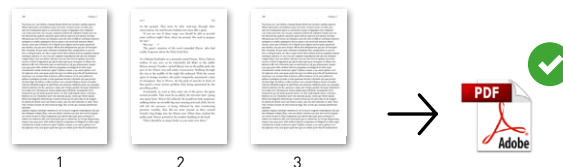
10 INFORMAZIONI AGGIUNTIVE


Questo prodotto è particolarmente indicato nel caso di stampa di **interni con solo testo**.
Non è consigliata la stampa di immagini nelle pagine interne.

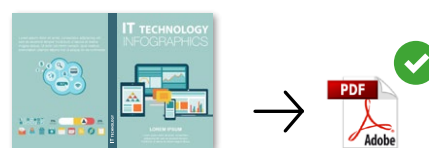
NOTA BENE - Libri


 Abbondanza: 3 mm su ogni lato

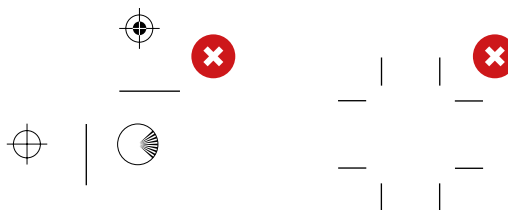
 Pagine interne: invia un PDF a pagine singole in ordine di lettura.



 Copertina: invia un PDF di una sola pagina con l'intera copertina stesa.



 Il PDF deve essere esportato senza segni di taglio nè crocini.



 Il raggio di curvatura degli angoli arrotondati è di 7 mm.