

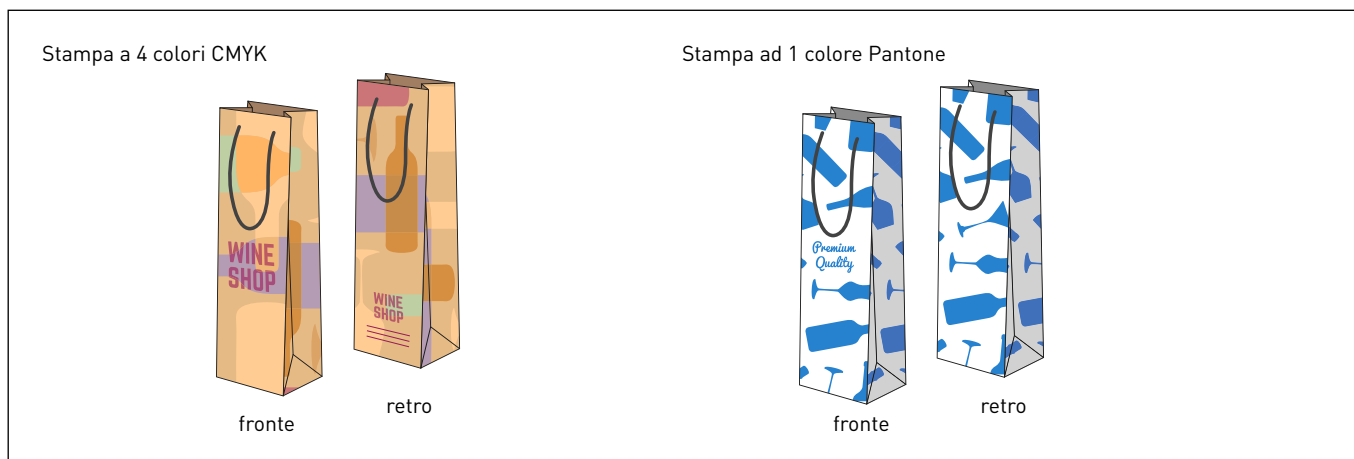
## INFORMAZIONI PER LA CREAZIONE DI UN FILE CORRETTO PER LA STAMPA:

### BORSE PORTABOTTIGLIE (Borse in carta con stampa offset o flexografica o serigrafica o a caldo)

Le seguenti indicazioni hanno lo scopo di aiutarti a creare un file di stampa corretto. Se dovessi avere ancora dubbi, scarica il template, consulta il nostro sito alla sezione FAQ, attiva la Verifica File con operatore o l'Assicurazione Freereprint, chiama il nostro servizio Assistenza o contattaci via chat.

#### STAMPA OFFSET

Con questo tipo di prodotto è possibile stampare la propria grafica su tutta la superficie della shopper. La borsa viene stampata in offset con un solo colore Pantone oppure a 4 colori CMYK.



#### 1 FORMATO DEL FILE

I nostri sistemi elaborano solo file formato **PDF in scala 1:1** (non protetti da password).

#### 2 COLORI

Tutti i file vanno inviati in **CMYK** (ciano, magenta, giallo, nero) assegnando il **profilo colore Fogra 39**.

Le immagini in RGB o con colori PANTONE saranno convertite in automatico con un profilo di separazione standard.

**Uno stesso colore può apparire in modo leggermente diverso in base al** supporto di stampa:

ciò è dovuto alla composizione fisica del materiale e al **colore di base della shopper**. Ad esempio, se si stampa una grafica su una borsa di colore avana, il colore risulterà più scuro e spento che su una borsa bianca.

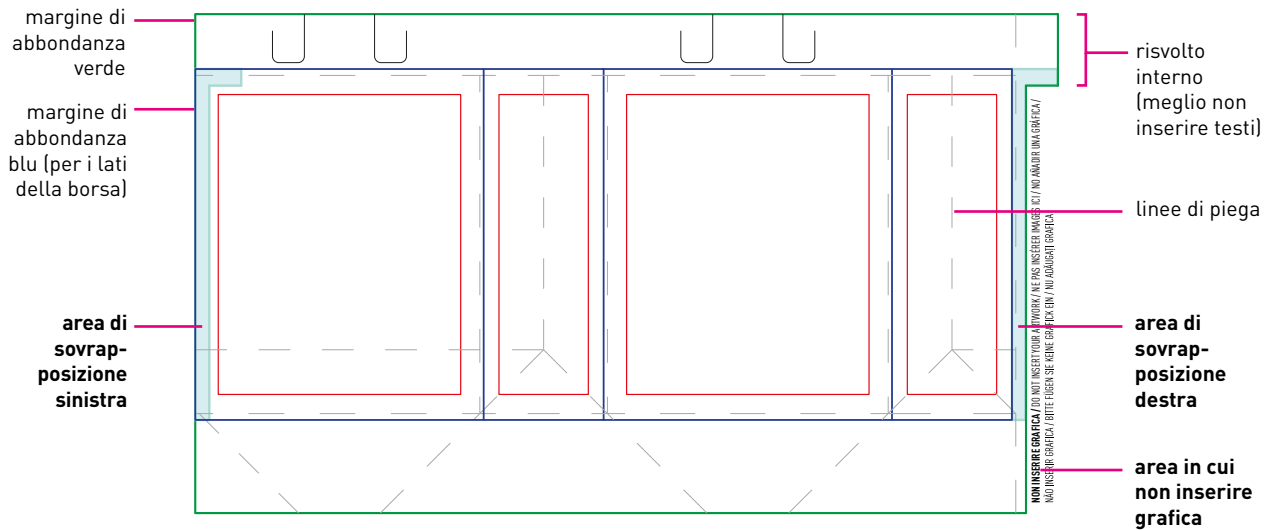
#### 3 RISOLUZIONE

La risoluzione ottimale dei file è **tra i 250 e i 300 dpi**.

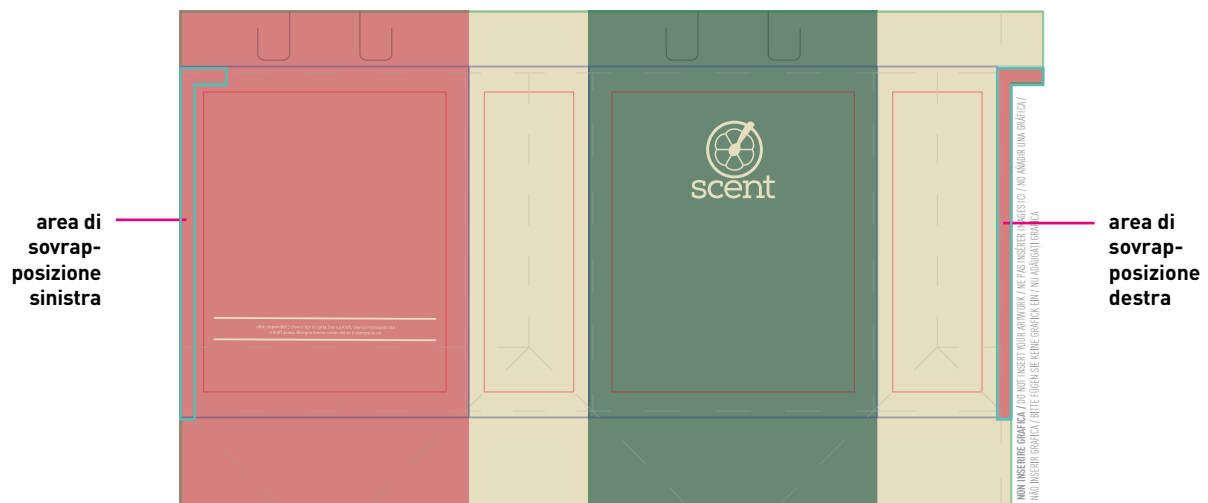
#### 4 TEMPLATE

Scarica sempre dal sito il template relativo al prodotto da te acquistato e usalo come base per posizionare la tua grafica: in questo modo sarà più facile creare correttamente un file esecutivo per la stampa. **Inserisci la grafica sul livello Artwork, elimina tutte le linee guida** e infine salva il file in PDF. Ricordati di non modificare la scala del disegno e di **non ridimensionare il template**. Ti consigliamo di inserire testi o messaggi importanti all'interno dell'area sicura (linea rossa), ossia a 15 mm dalle pieghe (linea grigia tratteggiata).

## TEMPLATE



## TEMPLATE CON GRAFICA INSERITA



SCARICA  
IL TEMPLATE



INSERISCI  
LA GRAFICA



CANCELLA  
TUTTE LE LINEE



Salva  
il PDF



RISULTATO  
STAMPATO

## 5 INFORMAZIONI AGGIUNTIVE

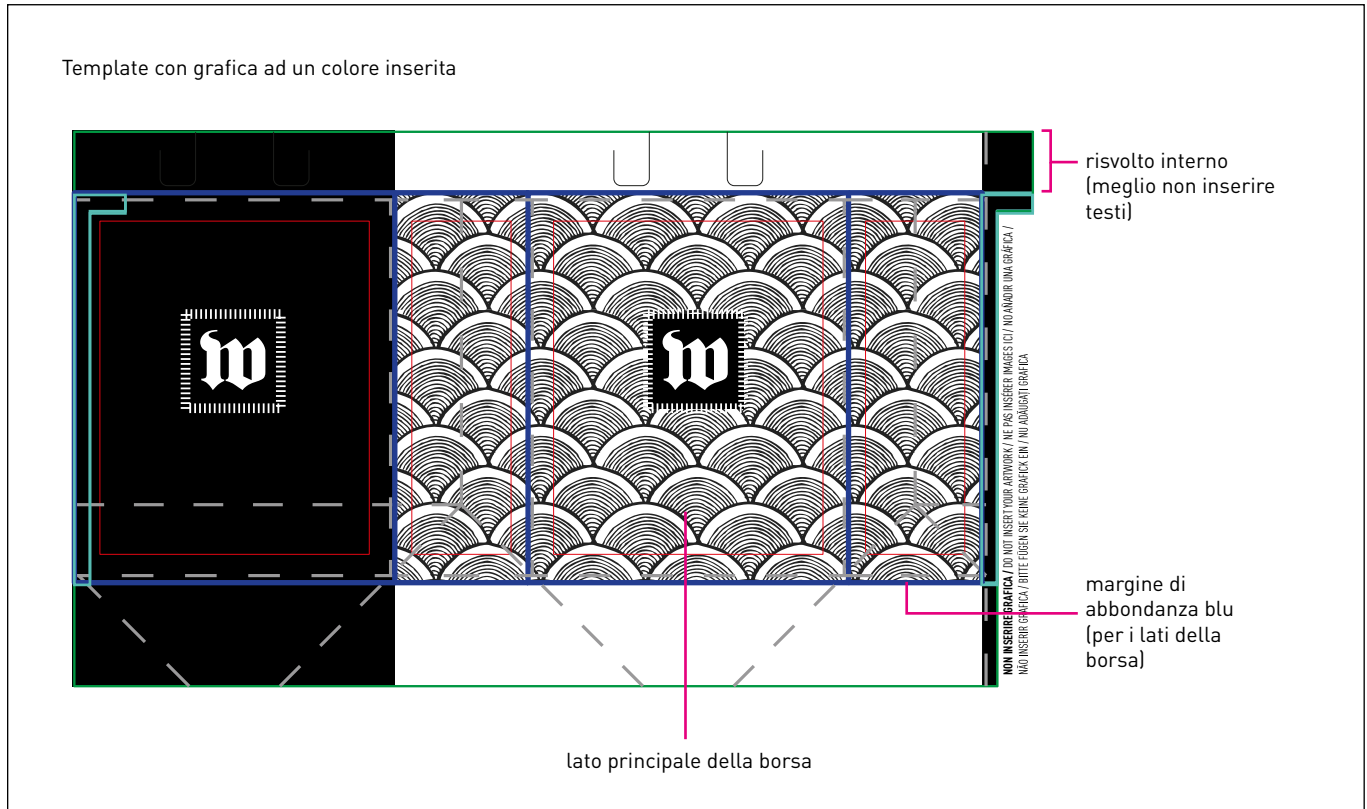
Il tratto minimo stampabile è di 0,25 pt. Il lato principale della busta è quello centrale nel template.

Se si vuole ottenere una grafica al vivo sui lati della shopper bisogna inserire la propria grafica all'interno del margine d'abbondanza blu, quindi oltre le pieghe della borsa (linea tratteggiata grigia).

Se hai selezionato la stampa ad 1 solo colore, assegna alla tua grafica un colore pieno nero (solo K100%).

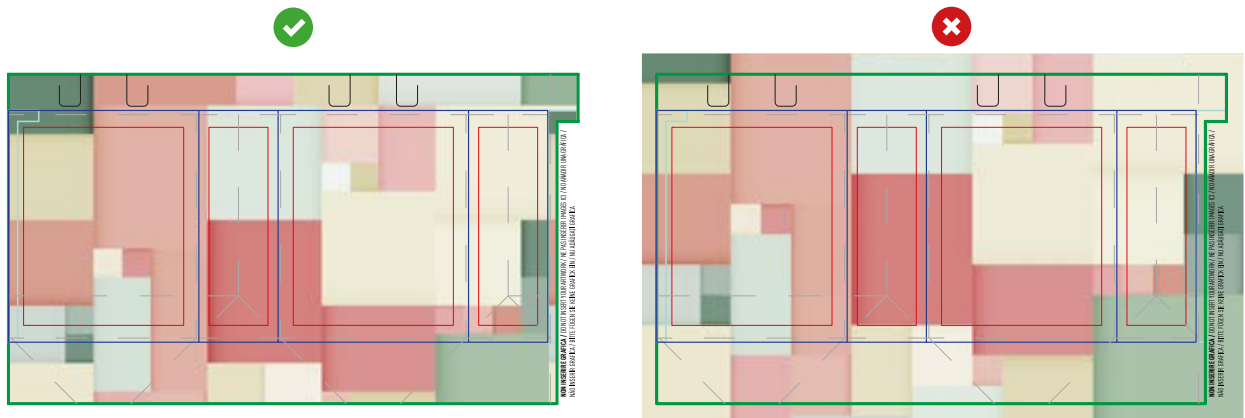
La shopper verrà poi stampata con il colore che hai selezionato in fase di preventivo.


È sconsigliato inserire testi nel risvolto interno della borsa dove andranno applicate le maniglie.

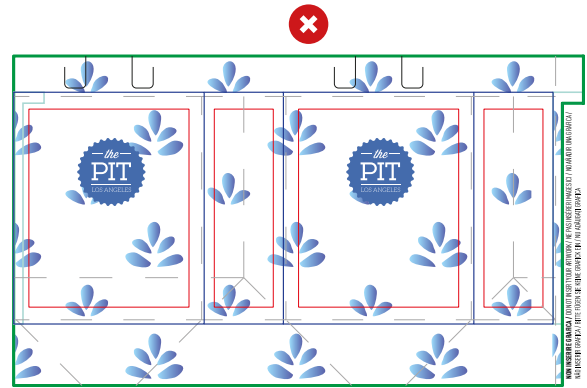
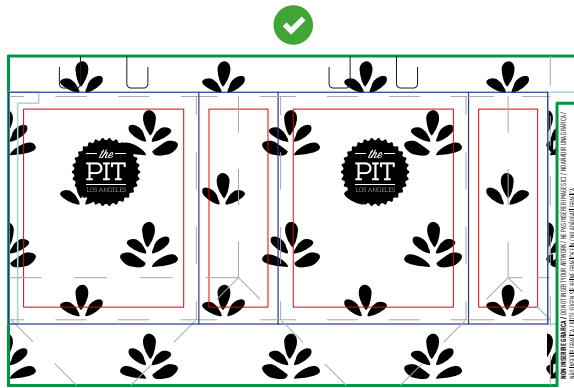



### NOTA BENE - borse stampa offset

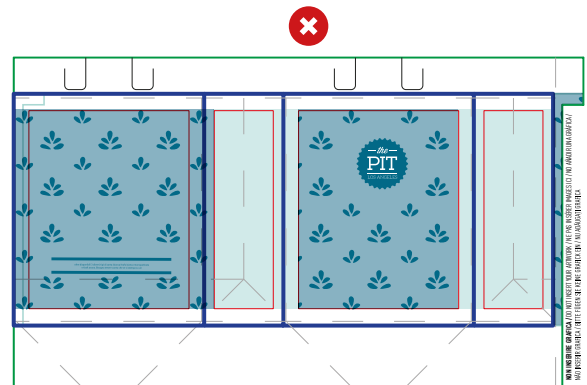
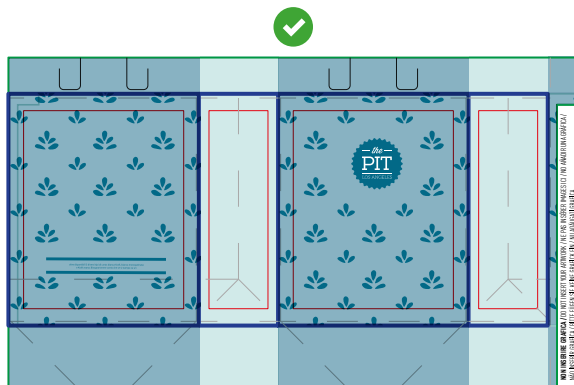
Inserire la grafica all'interno del margine di abbondanza del template (usa la linea verde come maschera di ritaglio)




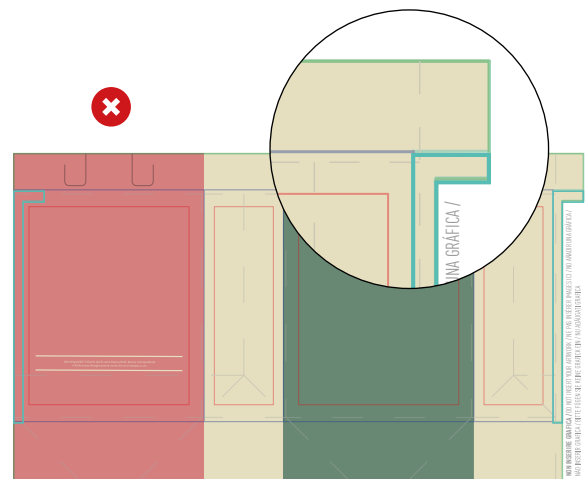
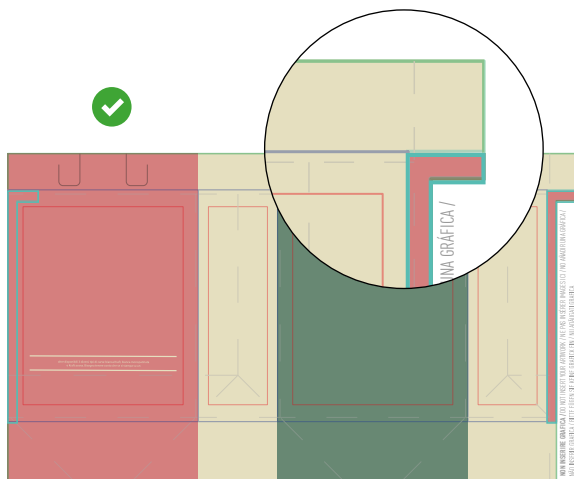
 Con stampa ad un solo colore realizzare una grafica con colore pieno nero (solo k100%)



 Per realizzare una grafica al vivo sui lati della shopper, inserire la grafica all'interno del margine di abbondanza blu.



 Copiare sempre la grafica inclusa nell'area di sovrapposizione sinistra del template (fascia azzurra sx) sull'area di sovrapposizione destra (fascia azzurra dx), per garantire la continuità grafica sulla borsa.





La stampa offset avviene su un foglio di carta steso che viene successivamente piegato ed incollato per ottenere la borsa finita. Questo processo necessita di alcuni accorgimenti nella fase di posizionamento della grafica sul template: **è molto importante copiare esattamente la grafica inclusa nell'area di sovrapposizione sinistra, sull'area di sovrapposizione destra, per garantire la continuità grafica sulla borsa.** Infatti, durante il confezionamento della shopper, queste due parti vengono sovrapposte e quindi incollate.

Borsa finita e incollata



area di  
sovrapposizione  
e incollaggio

## STAMPA FLESSOGRAFICA O SERIGRAFICA O A CALDO

Con questo tipo di shopper è possibile stampare la propria grafica ad **un colore su due lati (F/R uguali)** all'interno di un'area predefinita.

Sono disponibili **diversi formati**, a seconda dei quali cambia la dimensione dell'area di stampa.

### 1 FORMATO DEL FILE

I nostri sistemi elaborano solo file formato **PDF in scala 1:1** (non protetti da password).

### 2 COLORI

Assegna alla tua grafica un colore pieno nero (solo K 100%) e usa il metodo **CMYK** (ciano, magenta, giallo, nero) con **profilo colore Fogra 39**.

Uno stesso colore può apparire stampato in modo leggermente diverso in base al supporto: ciò è dovuto alla composizione fisica del materiale e al colore di base della shopper. Ad esempio, se si stampa una grafica verde su una borsa rossa, il risultato finale sarà diverso che su una borsa bianca.



### 3 RISOLUZIONE

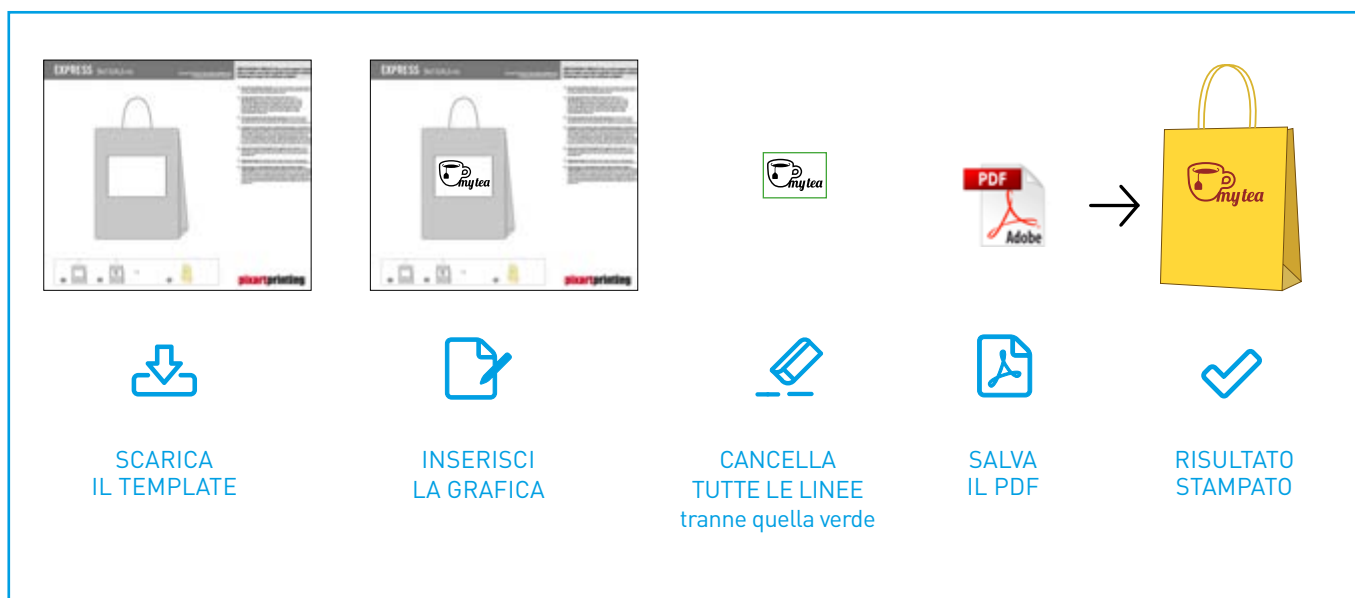
La risoluzione ottimale dei file è **tra i 250 e i 300 dpi**.

### 4 TEMPLATE

Scarica sempre dal sito **il template** relativo al prodotto da te acquistato e usalo come base per posizionare la tua grafica: in questo modo sarà più facile creare correttamente un file esecutivo per la stampa. Inserisci la grafica sul livello Artwork, all'interno dell'area predefinita nella tavola da disegno.

Elimina poi tutte le linee guida tranne il margine di abbondanza (linea verde) e salva il file in PDF.


Ricordati di non modificare la scala del disegno e di non ridimensionare il template.




## 5 INFORMAZIONI AGGIUNTIVE

La grafica **non deve contenere sfumature**, gradienti, retini o trasparenze e **deve essere vettoriale con colore pieno nero (solo K100%)**. La shopper verrà poi stampata con il colore Pantone che è stato selezionato in fase di preventivo. Il font minimo stampabile è **20 pt**, mentre il tratto minimo stampabile è **2 pt**.

### NOTA BENE- borse stampa flexografica e a caldo

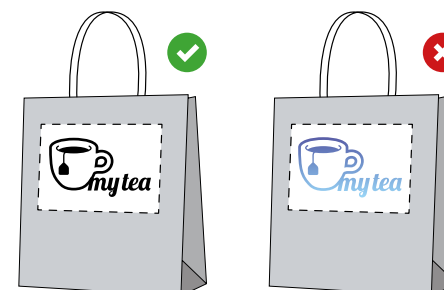
 Inserire la grafica nell'area predefinita del template.




 Realizzare una grafica vettoriale con colore pieno nero (solo k100%).




 Non realizzare sfumature.

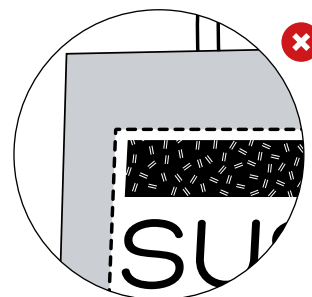
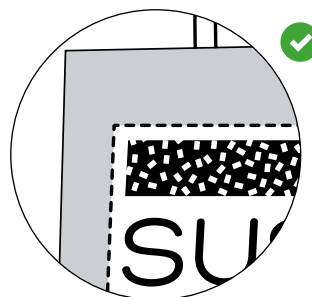


 Font minimo stampabile 20 pt  
Tratto minimo stampabile 2 pt.



 Nel caso di grafica in negativo, gli spessori di font e tracciati devono essere maggiori rispetto ad una grafica in positivo, tratto minimo stampabile 4 pt.

**Nel caso di Shopper Food Line non è permessa la stampa di grafiche in negativo”**



### PER SAPERNE DI PIÙ

Le nostre Shopping Bags possono essere stampate con diverse tecniche di stampa.

**La stampa flessografica** è un processo rilievografico diretto a un colore, ideale per la stampa di grafiche monocromatiche non particolarmente dettagliate. Questo procedimento utilizza lastre flessibili fotopolimeriche e inchiostri diluiti e fluidi che possono avere un leggero effetto di espansione sul supporto. Nella definizione della tua grafica dovrai tenere conto delle caratteristiche di questa tecnologia di stampa ed evitare di inserire elementi e tipografia troppo sottili o ravvicinati, soprattutto se in negativo. Questa tecnica è utilizzata per le linee di prodotto Express, Heavy-duty, Winline Express e FoodLine.

**La stampa a caldo** è un processo di stampa diretto a un colore con foil metallizzato termotrasferibile. Conferisce al prodotto un alto valore aggiunto e un raffinato livello di dettaglio che lo rendono un oggetto di pregio. Questa tecnica è utilizzata per le linee di prodotto Boutique e Lux Box.

**La stampa Serigrafica** permette di ottenere una qualità e una definizione superiori rispetto alla stampa flessografica. L'inchiostro serigrafico è denso e viscoso: garantisce precisione nei dettagli, elevata coprenza e uniformità di stampa (infatti non è presente l'effetto di retinatura tipico della stampa digitale).

In fase di stampa, l'inchiostro viene impresso attraverso una matrice in tessuto sul foglio.