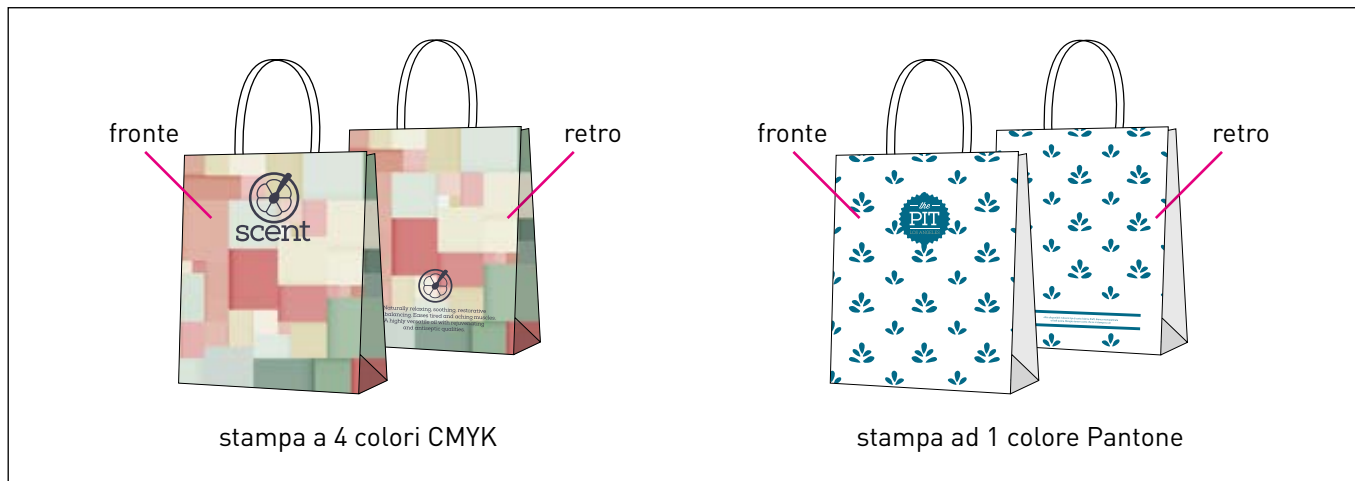


## INFORMAZIONI PER LA CREAZIONE DI UN FILE CORRETTO PER LA STAMPA BORSE CON STAMPA TOTALE (borse in carta con stampa offset)

Le seguenti indicazioni hanno lo scopo di aiutarti a creare un file di stampa corretto. Se dovessi avere ancora dubbi, scarica il template, consulta il nostro sito alla sezione FAQ, attiva la Verifica File con operatore o l'Assicurazione Freereprint, chiama il nostro servizio Assistenza o contattaci via chat.

Con questo tipo di prodotto è possibile stampare la propria grafica su tutta la superficie della shopper. La borsa viene **stampata in offset con un solo colore Pantone oppure a 4 colori CMYK**.



### 1 FORMATO DEL FILE

I nostri sistemi elaborano solo file formato **PDF in scala 1:1** (non protetti da password).

### 2 COLORI

Tutti i file vanno inviati in **CMYK** (ciano, magenta, giallo, nero) assegnando il **profilo colore Fogra 39**. Le immagini in RGB o con colori PANTONE saranno convertite in automatico con un profilo di separazione standard.

**Uno stesso colore può apparire in modo leggermente diverso in base al** supporto di stampa: ciò è dovuto alla composizione fisica del materiale e al **colore di base della shopper**. Ad esempio, se si stampa una grafica su una borsa di colore avana, il colore risulterà più scuro e spento che su una borsa bianca.

### 3 RISOLUZIONE

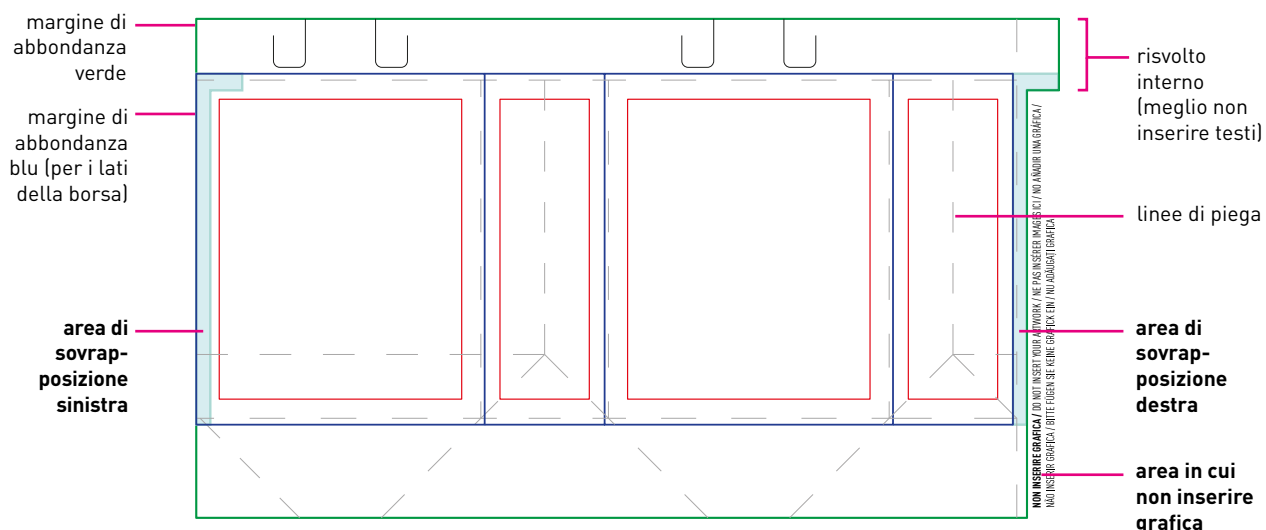
La risoluzione ottimale dei file è **tra i 250 e i 300 dpi**.

### 4 TEMPLATE

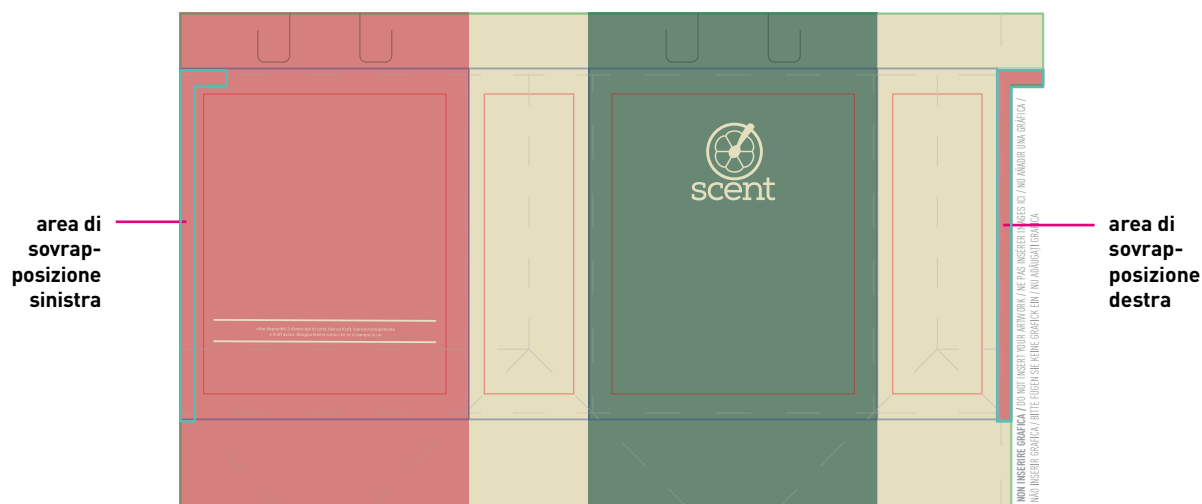
Scarica sempre dal sito il template relativo al prodotto da te acquistato e usalo come base per posizionare la tua grafica: in questo modo sarà più facile creare correttamente un file esecutivo per la stampa. **Inserisci la grafica sul livello Artwork, elimina tutte le linee guida** e infine salva il file in PDF. Ricordati di non modificare la scala del disegno e di **non ridimensionare il template**. Ti consigliamo di inserire testi o messaggi importanti all'interno dell'area sicura (linea rossa), ossia a 15 mm dalle pieghe (linea grigia tratteggiata).



## Template



## Template con grafica inserita



La stampa offset avviene su un foglio di carta steso che viene successivamente piegato ed incollato per ottenere la borsa finita. Questo processo necessita di alcuni accorgimenti nella fase di posizionamento della grafica sul template: **è molto importante copiare esattamente la grafica inclusa nell'area di sovrapposizione sinistra, sull'area di sovrapposizione destra, per garantire la continuità grafica sulla borsa.** Infatti, durante il confezionamento della shopper, queste due parti vengono sovrapposte e quindi incollate.

## Borsa finita e incollata



area di sovrapposizione e incollaggio

## 5 INFORMAZIONI AGGIUNTIVE

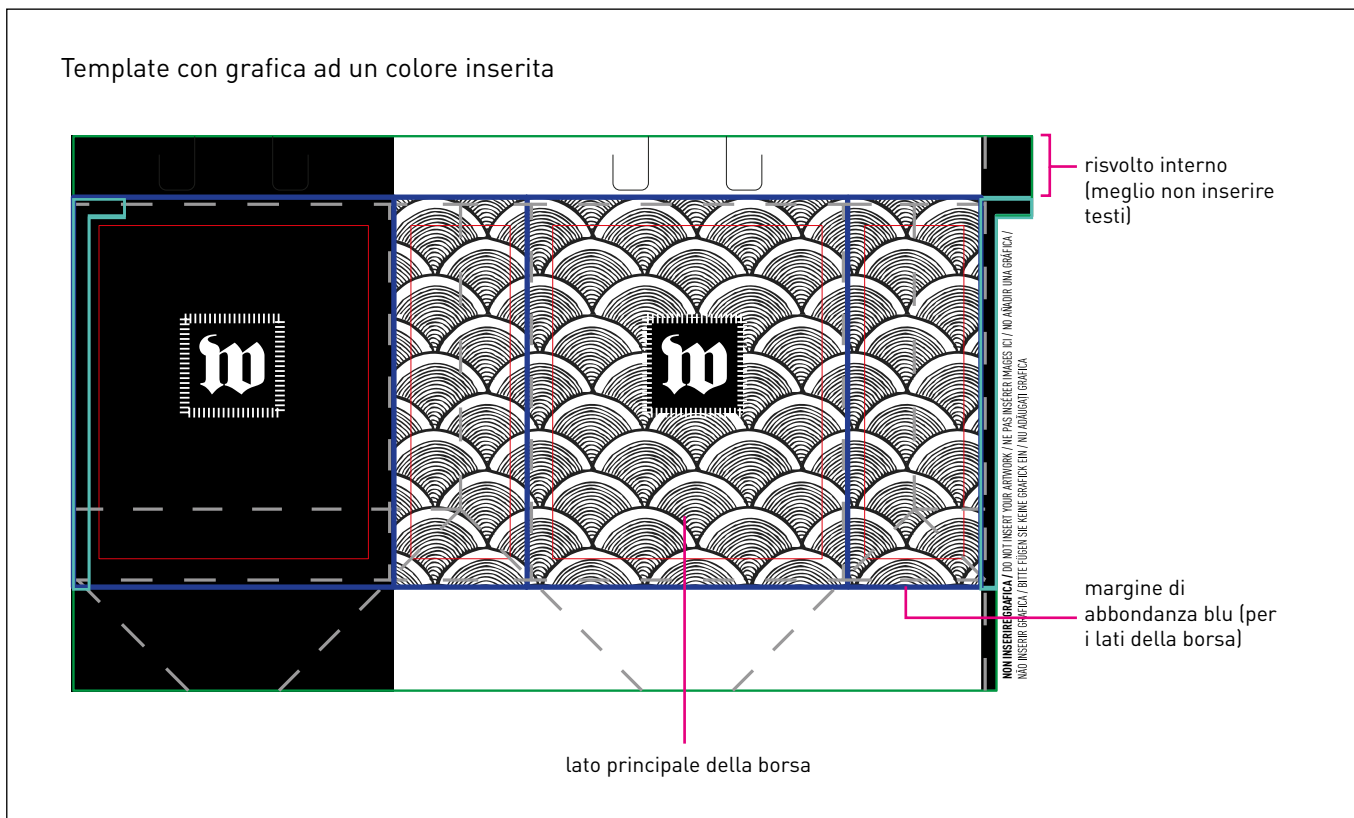
Il tratto minimo stampabile è di 0,25 pt. Il lato principale della busta è quello centrale nel template.

Se si vuole ottenere una grafica al vivo sui lati della shopper bisogna inserire la propria grafica all'interno del margine d'abbondanza blu, quindi oltre le pieghe della borsa (linea tratteggiata grigia).

Se hai selezionato la stampa ad 1 solo colore, assegna alla tua grafica un colore pieno nero (solo K100%).

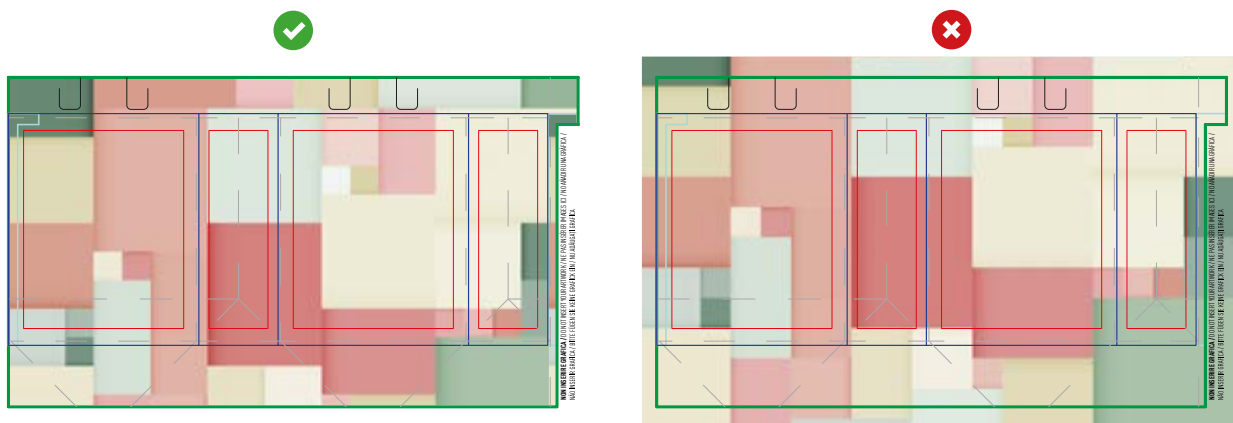
La shopper verrà poi stampata con il colore che hai selezionato in fase di preventivo.

È sconsigliato inserire testi nel risvolto interno della borsa dove andranno applicate le maniglie.

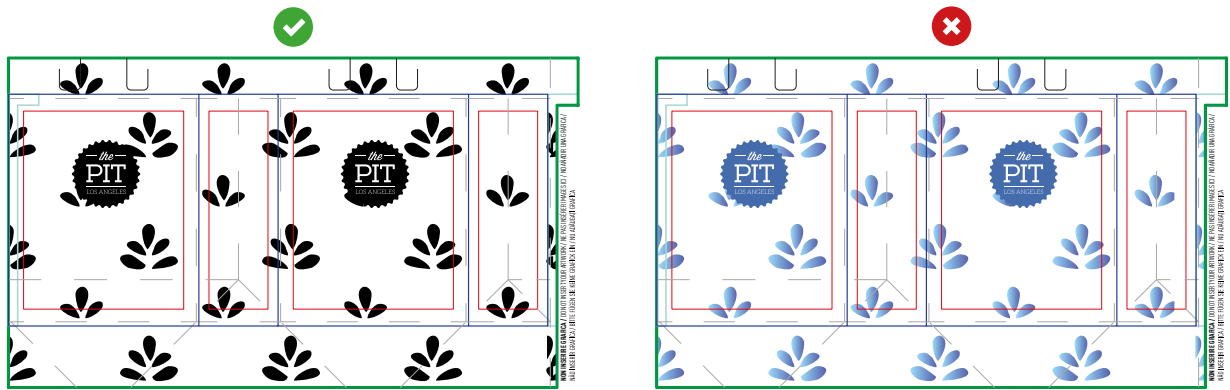


## NOTA BENE - borse stampa offset

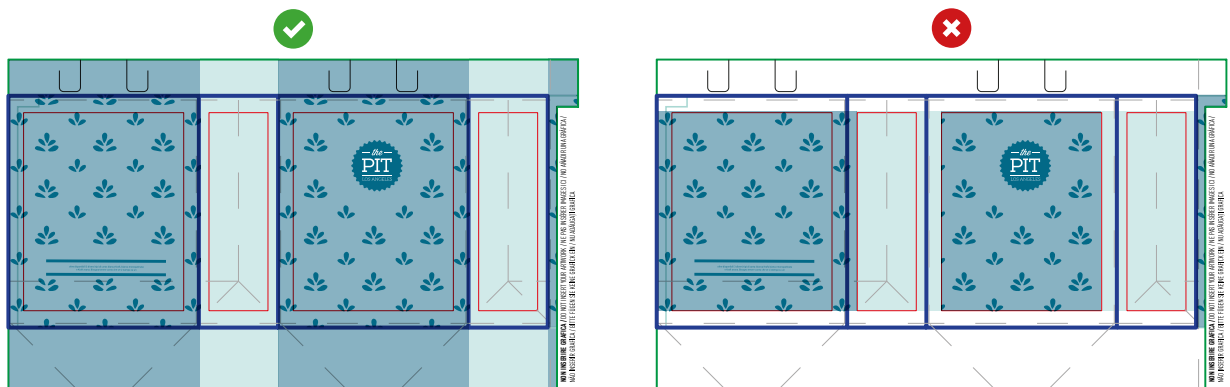
🔑 Inserire la grafica all'interno del margine di abbondanza del template (usa la linea verde come maschera di ritaglio)



🔑 Con stampa ad un solo colore realizzare una grafica con colore pieno nero (solo k100%)



🔑 Per realizzare una grafica al vivo sui lati della shopper, inserire la grafica all'interno del margine di abbondanza blu.



🔑 Copiare sempre la grafica inclusa nell'area di sovrapposizione sinistra del template (fascia azzurra sx) sull'area di sovrapposizione destra (fascia azzurra dx), per garantire la continuità grafica sulla borsa.

