

## COME CREARE CORRETTAMENTE UN ESECUTIVO PER LA STAMPA:

### PACKAGING GUAINA

Le seguenti indicazioni hanno lo scopo di aiutarti a creare un file di stampa corretto. Se dovessi avere ancora dubbi, scarica il template, consulta il nostro sito alla sezione FAQ, attiva la Verifica File con operatore oppure chiama il nostro servizio Assistenza disponibile anche via chat e via mail.

#### 1 FORMATO DEL FILE

I nostri sistemi elaborano solo file in formato PDF in scala 1:1 (non protetti da password).

#### 2 I COLORI

Tutti i file vanno inviati in CMYK (ciano, magenta, giallo, nero) assegnando il profilo colore Fogra 39. Le immagini in RGB o con colori PANTONE saranno convertite in automatico con un profilo di separazione standard.

#### 3 RISOLUZIONE

La risoluzione ottimale dei file per la stampa è tra i 250 e i 300 dpi.

#### 4 MARGINI E ABBONDANZA

Scarica il template del prodotto da te acquistato, l'abbondanza sarà già correttamente impostata a 5 mm dal bordo. La distanza dei testi dalla linea di taglio deve essere di almeno 3 mm.

#### 5 NOBILITAZIONI

Se hai scelto l'opzione **Vernice alto spessore** o **Vernice selettiva** oppure **Laminazione Oro** o **Laminazione Argento**, ricorda che la grafica dedicata deve essere inserita nello specifico livello **Finishing**. La grafica del livello Finishing non deve contenere sfumature, retini o trasparenze, deve essere vettoriale e utilizzare il campione colore **Finishing**.

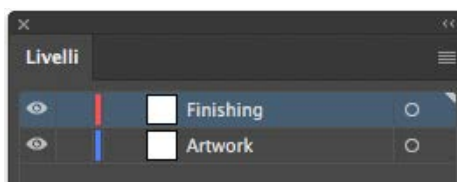
Le nobilitazioni possono avere la forma che desideri per permetterti maggiore libertà creativa. La dimensione minima stampabile del carattere è 10 pt, mentre il tratto minimo stampabile è 1 pt. Ricorda che è preferibile non inserire lavorazioni di nobilitazione in corrispondenza delle cordonature, al fine di evitare rotture della vernice o della laminazione.

È preferibile, anche, inserire lavorazioni di nobilitazione solo sulla guaina esterna e non sul vassoio.

Nel template è già presente la tinta dedicata, nominata **Finishing**, in alternativa puoi seguire i passaggi per ricreare il corretto campione colore.

##### 1 LIVELLI > CREA NUOVO > Finishing

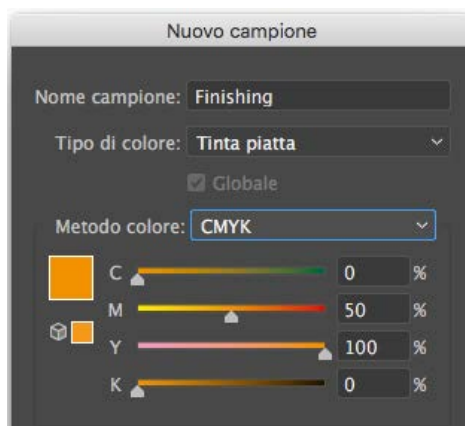
Dalla palette **Livelli** crea un nuovo livello sopra Artwork nominandolo **Finishing**.



##### 2 CAMPIONI > CREA NUOVO > Finishing

Dalla palette **Campioni** crea un nuovo campione colore nominandolo **Finishing**; seleziona **Tinta piatta** come tipo di colore e assegna le percentuali CMYK: 0, 50, 100, 0.

Finishing  
Tinta Piatta  
CMYK  
C: 0%  
M: 50%  
Y: 100%  
K: 0%

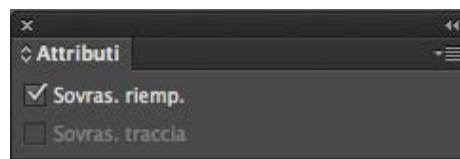


③ **RIEMPIMENTO > Finishing**

Sul livello **Finishing** crea un riempimento vettoriale corrispondente all'area che intendi nobilitare e assegnagli la tinta piatta Finishing.



Tutti i tracciati del livello Finishing devono essere in sovrastampa.



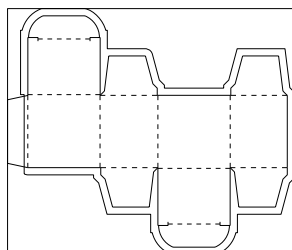
④ Salva il pdf mantenendo i livelli separati.

⑥ **TEMPLATE**

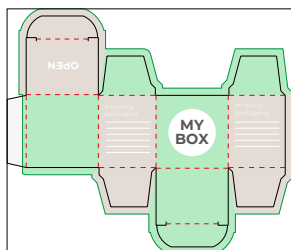
Scarica dal sito il template relativo al prodotto da te acquistato e usalo come base: troverai già correttamente impostate le dimensioni che hai indicato a preventivo, l'abbondanza e le altre linee guida. Inserisci la tua grafica, elimina tutte le linee guida e le linee di piega e taglio, mantenendo solo il margine di abbondanza, infine, salva il file in PDF ad alta qualità senza segni di taglio.

Se hai selezionato altre opzioni, segui le istruzioni specificate nei punti a seguire.

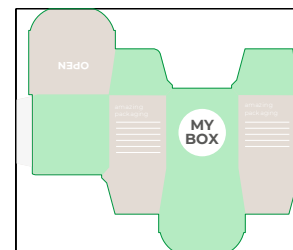
**NOTA BENE - Stampa in quadricromia**



SCARICA  
IL TEMPLATE



INSERISCI LA GRAFICA  
sul livello Artwork



CANCELLA LE LINEE GUIDA  
tranne quella verde



SALVA IL PDF

RISULTATO STAMPATO



PDF



250-300 dpi



CMYK

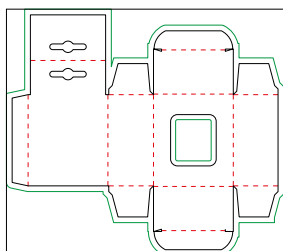


FOGRA 39

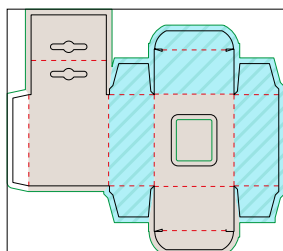
## TEMPLATE CON OPZIONE FINESTRA

Per realizzare correttamente il file di stampa per questa opzione è necessario scaricare dal sito il template dedicato. Nel template sarà indicata l'area interessata dalla finestra e il margine di abbondanza su cui sarà necessario estendere la grafica per evitare un fuoriregistro di taglio.

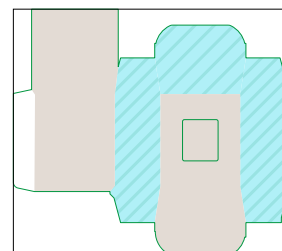
### NOTA BENE - Stampa in quadricromia e opzione finestra



SCARICA  
IL TEMPLATE



INSERISCI LA GRAFICA  
sul livello Artwork



CANCELLA LE LINEE GUIDA  
tranne quella verde



SALVA IL PDF



RISULTATO STAMPATO



PDF



250-300 dpi



CMYK



FOGRA 39

## TEMPLATE CON OPZIONE DI NOBILITAZIONE

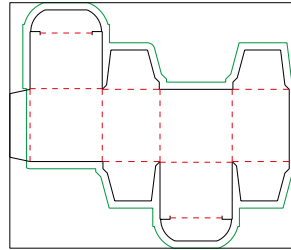
Se avete scelto un'opzione di nobilitazione è necessario utilizzare il template dedicato, scaricabile dal sito.

All'interno del template sarà già presente il livello **Finishing** e il campione colore **Finishing**.

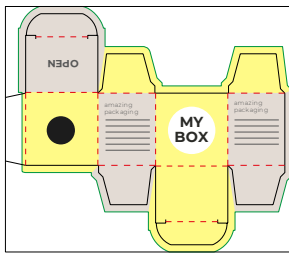
Ricorda che i riempimenti con il campione Finishing non dovranno contenere trasparenze (opacità 100%).

Ricorda che i riempimenti con il campione Finishing dovranno essere in sovrastampa riempimento al fine di evitare forature sulla grafica del livello Artwork.

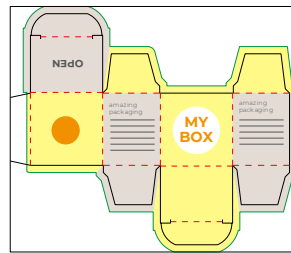
### NOTA BENE - Stampa in quadricromia e opzione di nobilitazione



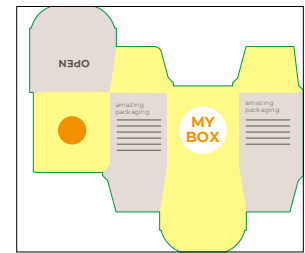
SCARICA IL TEMPLATE



INSERISCI LA GRAFICA  
sul livello Artwork.



INSERISCI LA GRAFICA  
sul livello Finishing.



CANCELLA LE LINEE GUIDA  
tranne la verde



SALVA IL PDF



RISULTATO STAMPATO

✓ PDF

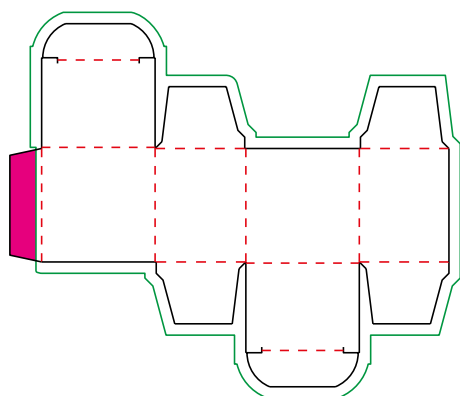
✓ 250-300 dpi

✓ CMYK

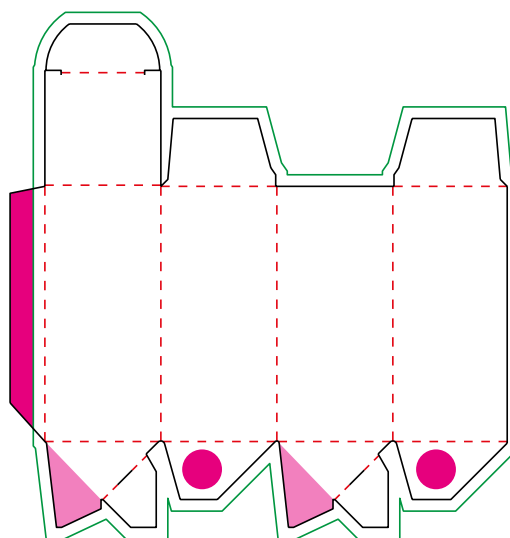
✓ FOGRA 39

## NOTA BENE - Punti di incollaggio e aree di sovrapposizione

Al fine di garantire maggiore resistenza delle incollature ti consigliamo di non posizionare elementi grafici sugli specifici punti di incollaggio.



ASTUCCIO STANDARD



ASTUCCIO CON FONDO A SCATTO



Ricordati di non modificare la scala del disegno e di non ridimensionare il template.

### 7 INFORMAZIONI AGGIUNTIVE

Il tratto minimo stampabile è di 0,25 pt.