

🔑 INFORMAZIONI PER LA CREAZIONE DI UN FILE CORRETTO - ESPOSITORI FIERISTICI IN TESSUTO

Le seguenti indicazioni hanno lo scopo di aiutarti a creare un file di stampa corretto. Se dovessi avere ancora dubbi, scarica il template, consulta il nostro sito alla sezione FAQ, attiva la Verifica File con operatore o l'Assicurazione Freereprint, chiama il nostro servizio Assistenza o contattaci via chat.

1 FORMATO DEL FILE

I nostri sistemi elaborano solo file formato PDF (non protetti da password).

2 TEMPLATE

Per realizzare un file di stampa corretto è necessario scaricare il template dalla pagina del preventivo, aggiungere la propria grafica e salvarlo in PDF, eliminando le linee guida. Fate attenzione a non inserire elementi grafici sulle abbondanze, in quanto non saranno visibili nel prodotto finito.

3 I COLORI

Uno stesso colore può apparire in modo leggermente diverso in base al supporto di stampa. Ciò è dovuto alla composizione fisica del materiale: per esempio, i tessuti naturali assorbono molto di più l'inchiostro rispetto a quelli sintetici.

Tutti i file vanno inviati in CMYK (ciano, magenta, giallo, nero) assegnando il profilo colore Fogra 39.

Le immagini che dovessero arrivare in RGB o con colori PANTONE saranno convertite automaticamente con un profilo di separazione standard.

4 RISOLUZIONE

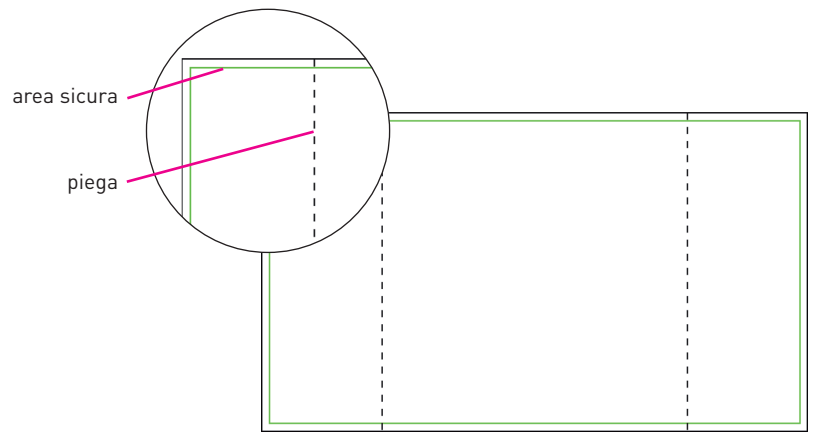
La risoluzione ottimale dei file per la stampa del grande formato è tra i 100 e i 150 dpi.

5 INFORMAZIONI AGGIUNTIVE

Il tratto minimo stampabile è di 0,5 pt. Gli espositori in tessuto sono stampabili soltanto da un lato. La coprenza dei tessuti sintetici varia in base alla grammatura e alla trama del materiale scelto.

Ordina il campionario Roll to Roll per valutare le caratteristiche dei materiali.





template