

COME CREARE CORRETTAMENTE UN ESECUTIVO PER LA STAMPA - BLOCK NOTES INCOLLATI

Le seguenti indicazioni ti aiuteranno a creare un file di stampa corretto. Per ulteriori dubbi puoi consultare il nostro sito alla sezione FAQ, attivare la Verifica File con operatore o l'Assicurazione Freereprint, chiamare il nostro servizio Assistenza o contattarci via chat.

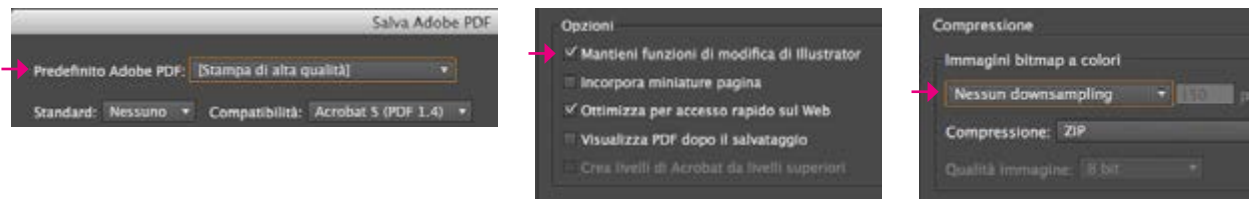
1 FORMATO DEL FILE

Invia il tuo file in formato **PDF in scala 1:1 (non protetto da password)**.

2 TEMPLATE

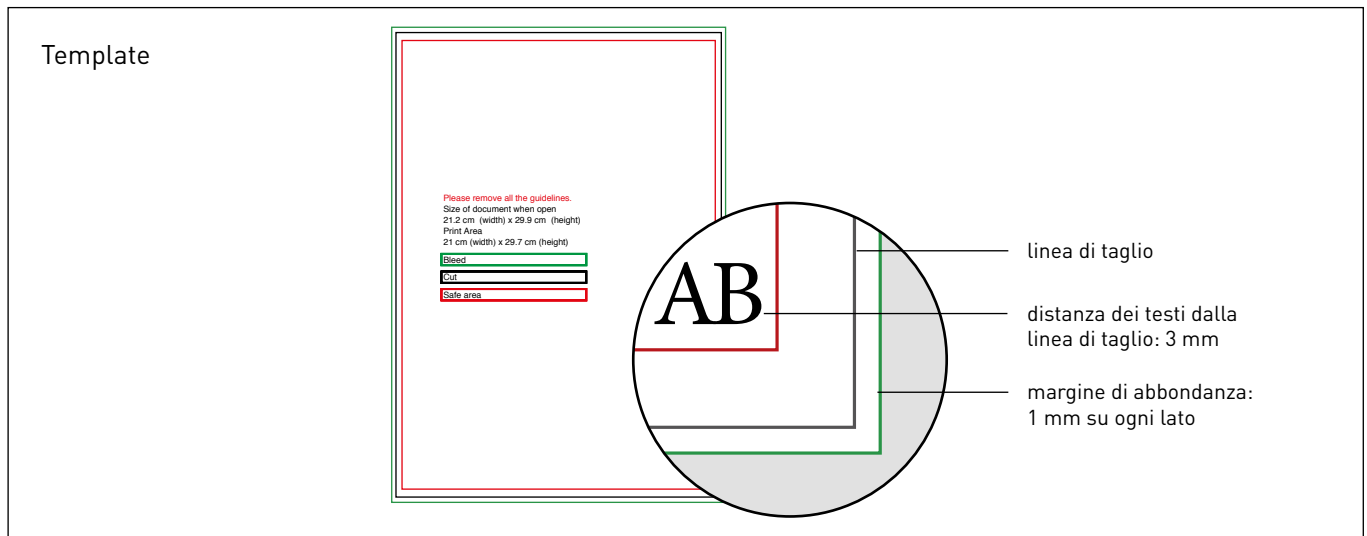
Scarica sempre dal sito **il template** relativo al prodotto da te acquistato e usalo come base per posizionare la tua grafica: in questo modo sarà più facile creare correttamente un file esecutivo per la stampa. Una volta inserita la tua grafica, **elimina tutte le linee guida**, ed esporta un file PDF ad una pagina.

Salva il pdf ad alta qualità, senza downsampling e mantenendo i livelli separati.



3 MARGINI E ABBONDANZA

Scarica il template del prodotto da te acquistato: **l'abbondanza richiesta, di 1 mm**, sarà già correttamente impostata. Ti consigliamo di tenere i testi dalla linea di taglio a **3 mm**.



4 RISOLUZIONE

La risoluzione ottimale dei file per la stampa è di **300 dpi**.

5 I COLORI

Tutti i file vanno inviati in **CMYK** (ciano, magenta, giallo, nero) assegnando il **profilo colore Fogra 39**. Le immagini in RGB o con colori PANTONE saranno convertite in automatico con un profilo di separazione standard.

6 FONT



I font dovranno essere **incorporati nel pdf o convertiti in curve/tracciati**. La misura minima del carattere (al di sotto della quale non garantiamo la perfetta riproducibilità in stampa) è di **6 pt**.

7 INFORMAZIONI AGGIUNTIVE

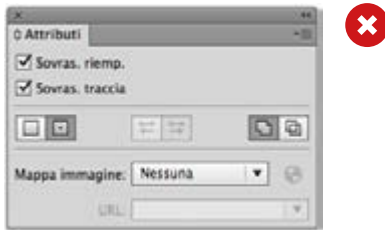
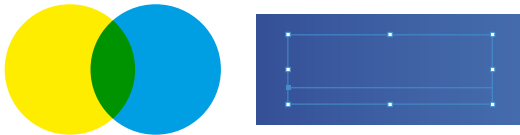
I tracciati vettoriali devono essere almeno di **0,25 pt.** Ti **sconsigliamo di posizionare cornici e passpartout troppo vicini ai margini** per evitare imprecisioni dovute alle tolleranze di taglio.

Di default, quando si stampano colori opachi sovrapposti, il colore superiore fora l'area sottostante. La sovrastampa consente di evitare la foratura e fa in modo che gli inchiostri si sovrappongano. Per evitare risultati cromatici imprevisti, **controlla che nel tuo file non siano presenti oggetti o testi in sovrastampa.**

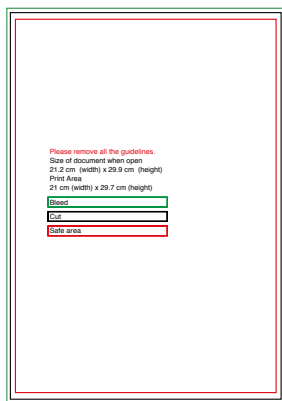
senza sovrastampa

con sovrastampa

NOTA BENE - Piccolo formato



SCARICA IL
TEMPLATE



INSERISCI LA
TUA GRAFICA



CANCELLA
LE LINEE GUIDA



SALVA
IL PDF



PDF



300 dpi



CMYK



FOGRA 39



1 mm abbondanza



segni di taglio