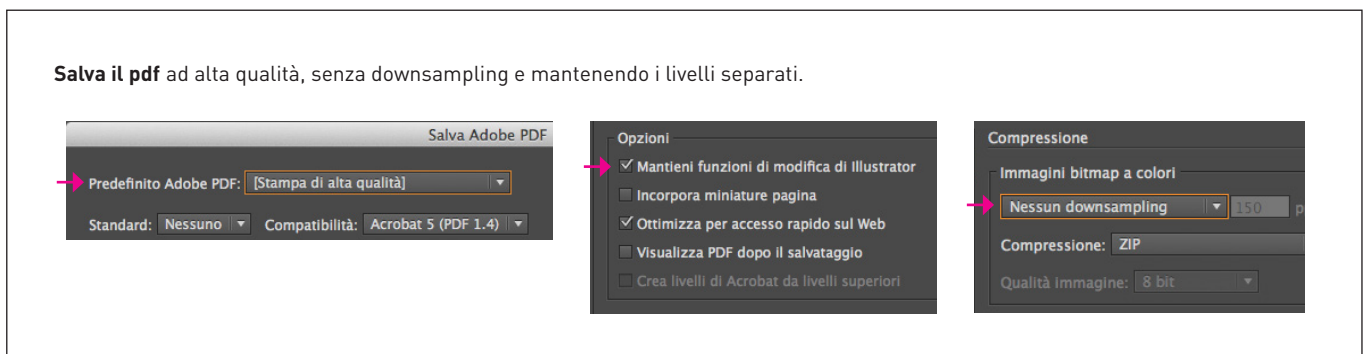




6 TEMPLATE

E' possibile realizzare cartellini con fustella circolare, quadrata o rettangolare oppure con fustella completamente personalizzata, in entrambi i casi con o senza foro. Per realizzare correttamente il file, segui questi passaggi.



Cartellino con fustella circolare, quadrata o rettangolare: per realizzare correttamente il file di stampa di questi prodotti è necessario scaricare il template dal sito, inserire la grafica sul livello Artwork, su tutta l'area del template, fino al margine verde. Eliminare le linee guida, tranne quella color magenta denominata CutContour, e salvarlo in PDF. In questo modo si genera un file corretto. Nel caso tu abbia scelto anche il foro in alto centrale o a destra o a sinistra, il template presenterà un foro di 4 mm a 3mm dal margine. Non potrai spostarlo e ridimensionarlo perchè le nostre tecnologie taglieranno in corrispondenza del template scaricato.

Nel caso di cartellino stampato fronte e retro è sufficiente inviare il tracciato di taglio solo sul fronte, non bisogna inserirlo anche sul retro. Ricordati di non modificare la scala del disegno e di non ridimensionare il template.

Non utilizzare le tinte piatte nella costruzione dei contenuti grafici (non verranno stampate).

Cartellino con fustella personalizzata:

- Crea un nuovo file di dimensioni pari all'ingombro del tuo cartellino ricordandoti di aggiungere 2 mm di abbondanza per lato.
- Inserisci la tua grafica.
- Dalla palette **Livelli** crea un nuovo livello nominandolo **"CutContour"**.
- Dalla palette **Campioni** crea un nuovo campione colore nominandolo **"CutContour"**; seleziona **Tinta piatta** come **Tipo di colore** e assegna le percentuali CMYK 0, 100, 0, 0 (solo magenta).
- Sul livello **"CutContour"** crea un tracciato vettoriale corrispondente alla fustella del tuo cartellino e assegnagli un colore traccia corrispondente al campione colore **"CutContour"** appena creato.
- Salva il file in pdf, mantenendo i livelli separati.

Colore traccia **CutContour**

Da Illustrator:
Finestra > Campioni > Nuovo Campione

Nome campione: **CutContour** (non CUTCONTOUR o cutcontour)

Tipo di colore: Tinta piatta

Metodo colore: CMYK

C: 0%
M: 100%
Y: 0%
K: 0%

fustella (linea di taglio):
tracciato vettoriale
CutContour

Ti consigliamo di non creare fustelle troppo complesse, altrimenti il risultato del taglio potrebbe essere impreciso e non uniforme. Il tracciato esterno CutContour deve essere costituito da un'unica linea chiusa.

✓

✗

✗

✗

troppo complesso

angoli interni <90°

taglio multiplo

Per i cartellini in carta stampati fronte e retro e sagomati è sufficiente creare il tracciato per la fustella solo sulla prima pagina del PDF, sempre nominandolo CutContour. L'eventuale foro per il passaggio di un laccetto (non fornito) dovrà avere un diametro minimo di 4 mm e dovrà essere posizionato a 3 mm dal margine.

Linea di taglio CutContour solo sul fronte

Linea di taglio CutContour su fronte e retro

fronte

retro

fronte

retro

Posizionamento del foro per il passaggio del laccetto



7 FONT

I font dovranno essere incorporati nel pdf o convertiti in curve/tracciati. La misura minima del carattere (al di sotto della quale non garantiamo la perfetta riproducibilità in stampa) è di 6 pt.

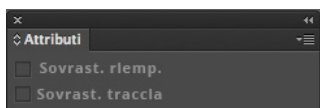
8 INFORMAZIONI AGGIUNTIVE

I tracciati vettoriali devono essere almeno di **0,25 pt.** Ti sconsigliamo di posizionare cornici e passpartout troppo vicini ai margini per evitare imprecisioni dovute alle tolleranze di taglio.

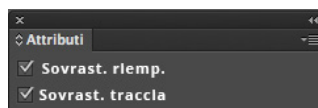
Di default, quando si stampano colori opachi sovrapposti, il colore superiore fora l'area sottostante. La sovrastampa consente di evitare la foratura e fa in modo che gli inchiostri si sovrappongano.

Per evitare risultati cromatici imprevisti, **controlla che nel tuo file non siano presenti oggetti o testi in sovrastampa.**

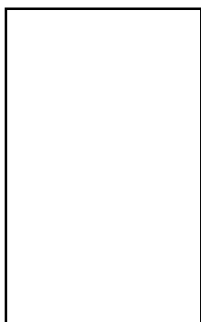
SENZA SOVRASTAMPA



CON SOVRASTAMPA



NOTA BENE - Cartellini in carta



CREA IL DOCUMENTO
con 2 mm di abbondanza



INSERISCI LA
GRAFICA



CREA LA FUSTELLA
sul livello CutContour



SALVA IL PDF
a livelli



PDF



250-300 dpi



CMYK



FOGRA 39