

INFORMAZIONI PER LA CREAZIONE DI UN FILE CORRETTO - BROSSURE GRECATE E FRESATE

Le seguenti indicazioni hanno lo scopo di aiutarti a creare un file di stampa corretto. Se dovessi avere ancora dubbi, scarica il template, consulta il nostro sito alla sezione FAQ, attiva la Verifica File con operatore o l'Assicurazione Freereprint, chiama il nostro servizio Assistenza o contattaci via chat.

1 FORMATO DEL FILE

I nostri sistemi elaborano solo file in formato PDF in scala 1:1 (non protetti da password).

Il PDF deve essere esportato **senza segni di taglio nè crocini**.

Per le pagine interne, il PDF va fornito a pagine singole e in ordine di lettura. Non verranno accettati PDF a pagine affiancate.

Per la copertina, prepara un PDF di due pagine con l'intera copertina stesa, una pagina per l'interno ed una per l'esterno (vedi punto 7 per maggiori dettagli).

Una volta inserito il formato e il numero di facciate interne, **il preventivo calcola automaticamente le dimensioni corrette del dorso**.

Pagine interne



1 2 3 1 2 3 4

pagine singole in ordine di lettura pagine affiancate

Copertina



due pagine, una per l'interno e una per l'esterno pagine separate, copertina non stesa

2 I COLORI

Uno stesso colore può apparire in modo leggermente diverso in base al supporto di stampa; questo è dovuto alla composizione fisica della carta. Se vuoi valutare nel dettaglio la resa colore sui differenti tipi di carta a tua disposizione, puoi ordinare il nostro campionario carte e la guida colore.

Tutti i file vanno inviati in CMYK (ciano, magenta, giallo, nero) assegnando il profilo colore Fogra 39.

Le immagini in RGB o con colori PANTONE saranno convertite in automatico con un profilo di separazione standard.

3 RISOLUZIONE

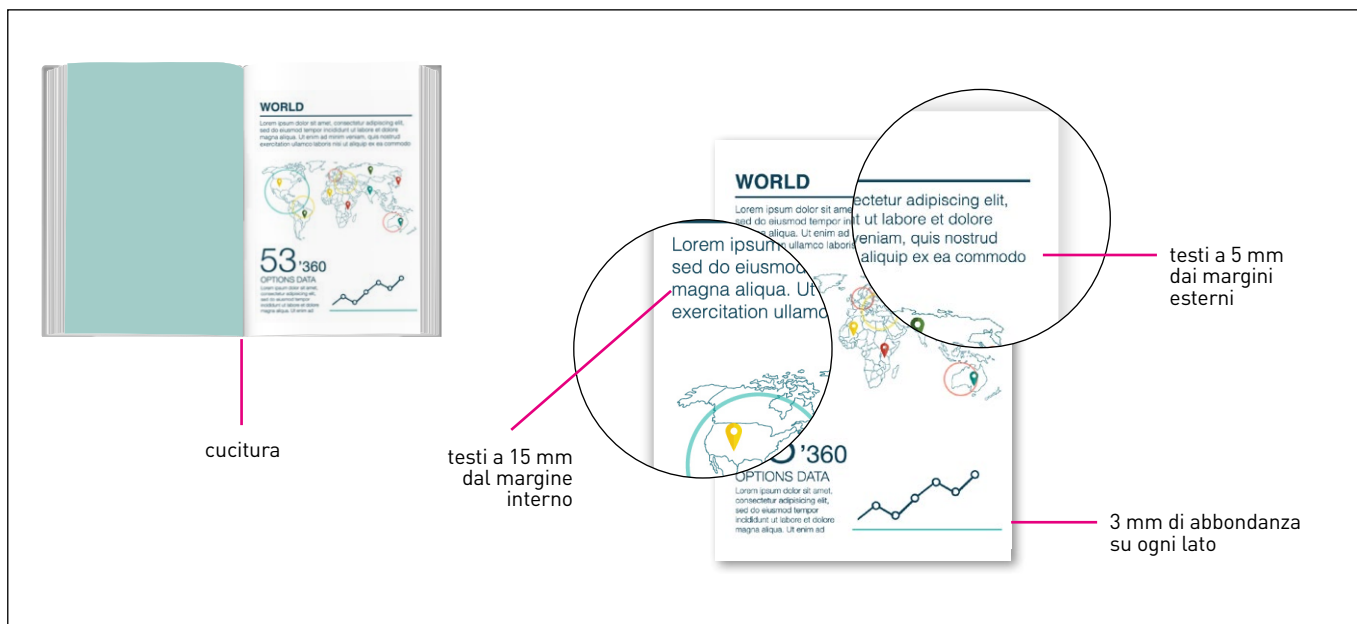
La risoluzione ottimale dei file per la stampa è di **300 dpi**.

4 FONT E TRACCIATI

I font dovranno essere incorporati nel pdf o convertiti in curve/tracciati. La misura minima del carattere (al di sotto della quale non garantiamo la perfetta qualità di stampa) è di **6 pt**. Il tratto minimo stampabile è di **0,25 pt**.

5 MARGINI E ABBONDANZE

Ogni pagina deve avere **3 mm di abbondanza su ogni lato**. Consigliamo inoltre di tenere i testi a 15 mm dal margine interno e a 5 mm dai margini esterni per evitare che siano poco leggibili e troppo vicini alla cucitura.



6 NUMERO FACCIATE E PAGINE

Il numero da indicare nel preventivo si riferisce al numero delle facciate del volume, inclusa la copertina: una pagina è composta da due facciate, una per il fronte e una per il retro. La copertina sarà quindi composta da quattro facciate.

7 CREAZIONE COPERTINA

Per la copertina, prepara un PDF di due pagine con l'intera copertina stesa, una pagina per l'interno ed una per l'esterno. Aggiungi **3 mm di abbondanza per lato**.

- **prima pagina (esterno):** posiziona la 4° di copertina a sinistra, la copertina a destra e nel mezzo il dorso con le dimensioni indicate dal sito e poi salvalo in pdf.
- **seconda pagina (interno):** posiziona la 2° di copertina a sinistra, la 3° di copertina a destra e nel mezzo il dorso con le dimensioni indicate dal sito e poi salvalo in pdf. **Importante: lascia una fascia bianca di 3 mm a destra e a sinistra del dorso** per consentire alla colla di aderire perfettamente alla carta ed evitare che il volume si rompa consultandolo.

Dimensioni del dorso

| FAI IL TUO PREVENTIVO | |
|--|--------------|
| Numero di copie (minimo 200 copie) | 200 ✓ |
| Numero facciate interne (minimo 48 facciate) | 48 ✓ |
| Formato | 15 x 21 cm ✓ |
| Dorso (mm) | 3 ✓ |

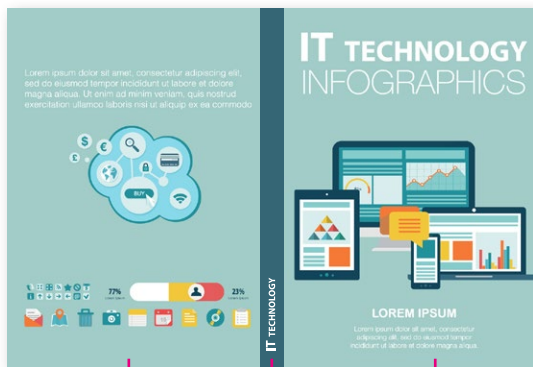
Una volta inserito il formato e il numero di facciate interne, il preventivo calcola automaticamente le dimensioni del dorso.

Nell'esempio illustrato qui sopra le dimensioni totali del documento saranno:

larghezza: $150+150 \text{ mm} + 3 \text{ mm (dorso)} + 3+3 \text{ mm (abbondanza)} = 309 \text{ mm}$ | altezza: $210 \text{ mm} + 3+3 \text{ mm (abbondanza)} = 216 \text{ mm}$



Copertina (esterno)



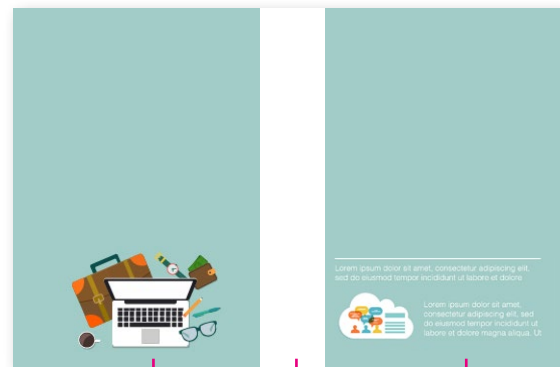
4°
di copertina

dorso

copertina



Copertina (interno)



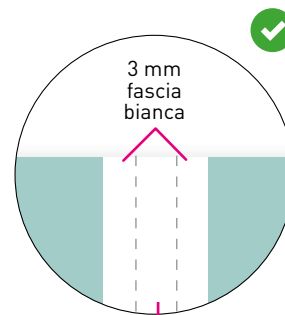
2°
di copertina

dorso

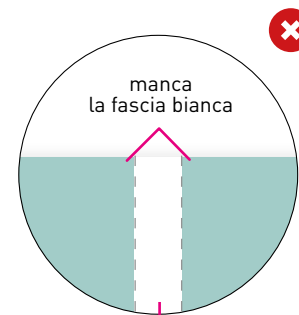
3°
di copertina

Incollatura

Per consentire una perfetta incollatura della brossura l'area corrispondente al dorso tra la 2° e la 3° di copertina va lasciata bianca e vanno aggiunti 3 mm di fascia bianca a destra e a sinistra.





dorso

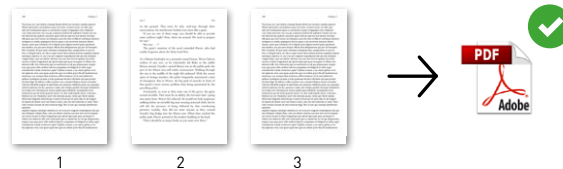



dorso

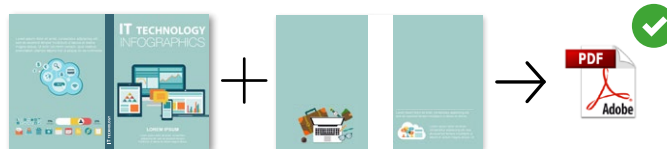
NOTA BENE - Brossure grecate e fresate


 Abbondanza: 3 mm su ogni lato.

 Pagine interne: invia un PDF a pagine singole in ordine di lettura.



 Copertina: invia un PDF di due pagina con l'intera copertina stesa, una pagina per l'interno ed una per l'esterno.



 Il PDF deve essere esportato senza segni di taglio nè crocini.

