

# INFORMAZIONI PER LA CREAZIONE DI UN FILE CORRETTO - BROSSURE CUCITE A FILO REFE

Le seguenti indicazioni hanno lo scopo di aiutarti a creare un file di stampa corretto. Se dovessi avere ancora dubbi, scarica il template, consulta il nostro sito alla sezione FAQ, attiva la Verifica File con operatore o l'Assicurazione Freereprint, chiama il nostro servizio Assistenza o contattaci via chat.

## 1 FORMATO DEL FILE

Invia il tuo file in formato PDF in scala 1:1 (non protetto da password), **senza segni di taglio nè crocini**.

- **Per le pagine interne**, il PDF deve essere a pagine singole e in ordine di lettura. Non verranno accettati PDF a pagine affiancate.
- **Per la copertina**, prepara un PDF di due pagine con l'intera copertina stesa, una pagina per l'interno ed una per l'esterno (vedi punti 7, 8 e 9 per maggiori dettagli).

Una volta inserito il formato e il numero di facciate interne, **il preventivo calcola automaticamente le dimensioni corrette del dorso**.

**Pagine interne**

1 2 3 ✔

1 2 3 4 ✘

pagine singole in ordine di lettura                      pagine affiancate

**Copertina**

IT TECHNOLOGY INFOGRAPHICS

IT TECHNOLOGY INFOGRAPHICS

IT TECHNOLOGY INFOGRAPHICS

IT TECHNOLOGY INFOGRAPHICS

due pagine, una per l'interno e una per l'esterno                      pagine separate, copertina non stesa

## 2 COLORI

Uno stesso colore può apparire in modo leggermente diverso in base al supporto di stampa; questo è dovuto alla composizione fisica della carta. Se vuoi valutare nel dettaglio la resa colore sui differenti tipi di carta a tua disposizione, puoi ordinare il nostro campionario carte e la guida colore.

**Tutti i file vanno inviati in CMYK (ciano, magenta, giallo, nero) assegnando il profilo colore Fogra 39.**

Le immagini in RGB o con colori PANTONE saranno convertite in automatico con un profilo di separazione standard.

## 3 RISOLUZIONE

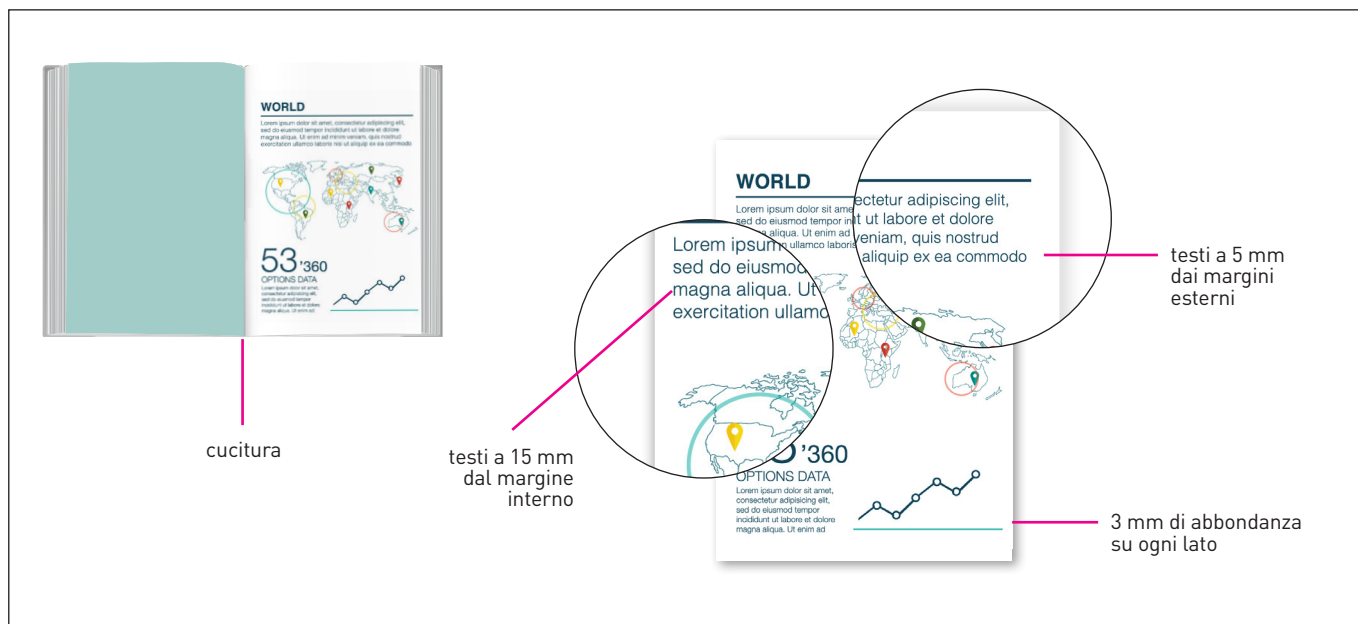
La risoluzione ottimale dei file per la stampa è di **300 dpi**.

## 4 FONT E TRACCIATI

I font dovranno essere incorporati nel pdf o convertiti in curve/tracciati. La misura minima del carattere (al di sotto della quale non garantiamo la perfetta qualità di stampa) è di **6 pt**. Il tratto minimo stampabile è di **0,25 pt**.

## 5 MARGINI E ABBONDANZE

Ogni pagina deve avere **3 mm di abbondanza su ogni lato**. Consigliamo inoltre di tenere i testi a 15 mm dal margine interno e a 5 mm dai margini esterni per evitare che siano poco leggibili e troppo vicini alla cucitura.



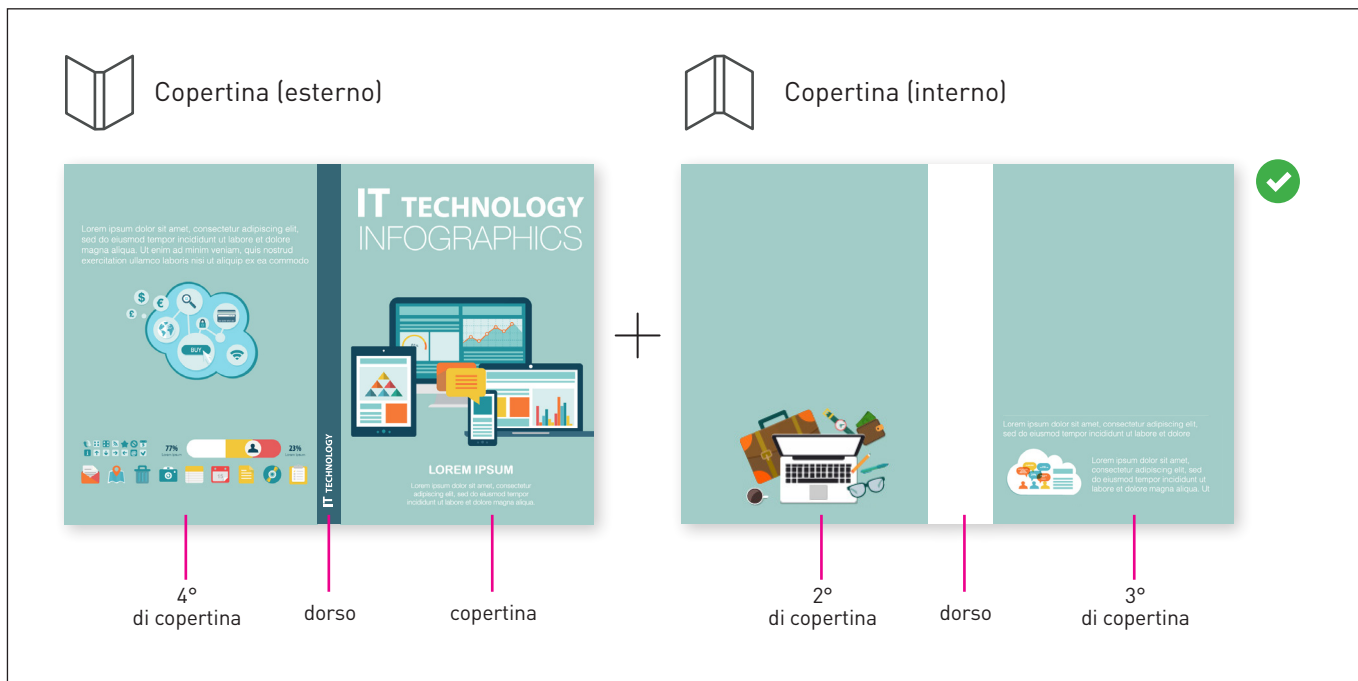
## 6 NUMERO FACCIATE E PAGINE

Il numero da indicare nel preventivo si riferisce al numero delle facciate del volume, esclusa la copertina: una pagina è composta da due facciate, una per il fronte e una per il retro.

## 7 CREAZIONE COPERTINA

Per la copertina, prepara un PDF di due pagine con l'intera copertina stesa, una pagina per l'interno ed una per l'esterno. Aggiungi **3 mm di abbondanza per lato**.

- **prima pagina (esterno):** posiziona la 4° di copertina a sinistra, la copertina a destra e nel mezzo il dorso con le dimensioni indicate dal sito e poi salvalo in pdf.
- **seconda pagina (interno):** posiziona la 2° di copertina a sinistra, la 3° di copertina a destra e nel mezzo il dorso con le dimensioni indicate dal sito e poi salvalo in pdf. **Importante: lascia una fascia bianca di 3 mm a destra e a sinistra del dorso** per consentire alla colla di aderire perfettamente alla carta ed evitare che il volume si rompa consultandolo.



## Dimensioni del dorso

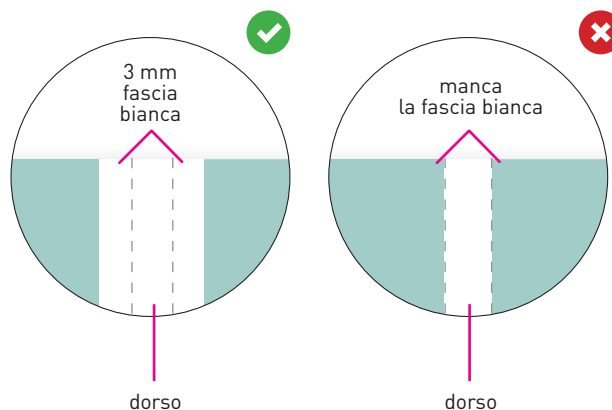
FAI IL TUO PREVENTIVO		
Numero di copie (minimo 200 copie)	200	✓
Numero facciate interne (minimo 48 facciate)	48	✓
Formato	15 x 21 cm	✓
Dorso (mm)	3	✓

Una volta inserito il formato e il numero di facciate interne, il preventivo calcola automaticamente le dimensioni del dorso.

Nell'esempio illustrato qui sopra le dimensioni totali del documento saranno:  
 larghezza: 150+150 mm + 3 mm (dorso) + 3+3 mm (abbondanza) = 309 mm | altezza: 210 mm + 3+3 mm (abbondanza) = 216 mm

## Incollatura

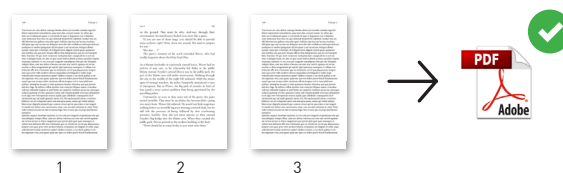
Per consentire una perfetta incollatura della brossura l'area corrispondente al dorso tra la 2° e la 3° di copertina va lasciata bianca e vanno lasciati ulteriori 3 mm di fascia bianca a destra e a sinistra del dorso stesso.



## NOTA BENE - Brosse cucite a filo refe

🔑 Abbondanza: 3 mm su ogni lato.

🔑 Pagine interne: invia un PDF a pagine singole in ordine di lettura.



🔑 Copertina: invia un PDF di due pagine con l'intera copertina stesa, una pagina per l'interno ed una per l'esterno.



🔑 Esporta il PDF senza segni di taglio nè crocini.



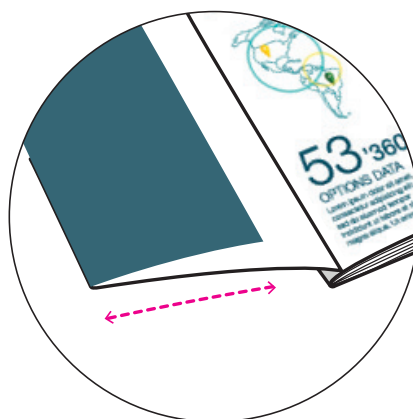
## 8 COPERTINA CON ALETTE

Se hai selezionato l'opzione copertina "con alette", la dimensione delle alette dipende dal formato della broccura e può variare da un minimo di 10 cm a un massimo di 19,5 cm.

Aggiungi le alette al file steso della copertina, una a destra e una a sinistra, come indicato nel disegno qui sotto, e controlla la tabella per definire le dimensioni delle alette.

Dimensioni aletta (in cm)

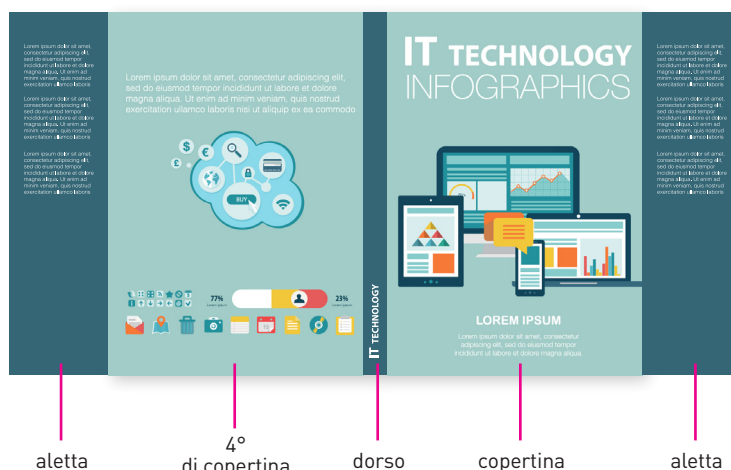
FORMATO	MIN	MAX
15x21	10	13,5
16,5x24	10	15
21x21	10	19,5
21x29,7	10	19,5



Copertina con alette



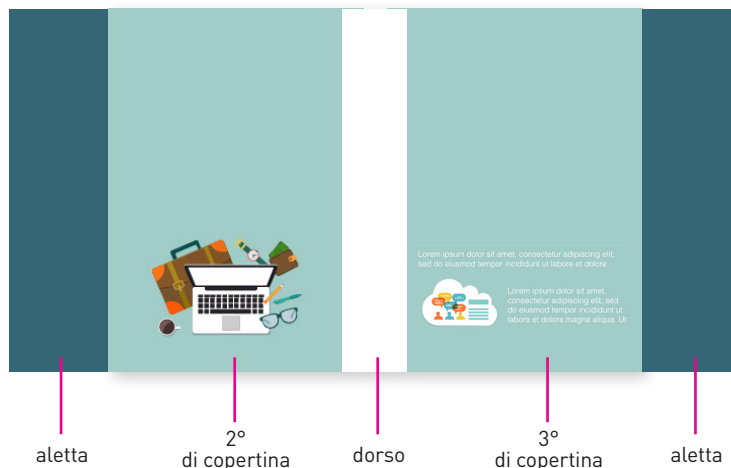
esterno



aletta      4° di copertina      dorso      copertina      aletta



interno



aletta      2° di copertina      dorso      3° di copertina      aletta

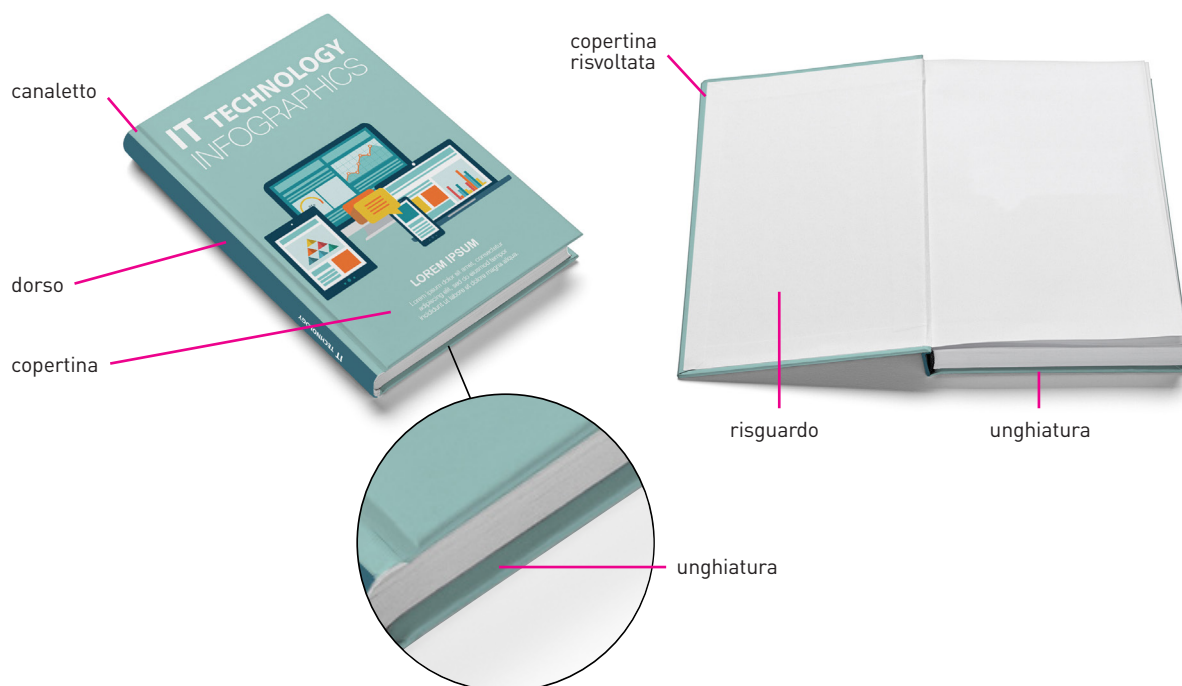
## 9 COPERTINA CARTONATA CON DORSO QUADRO

Per questa lavorazione il formato finito della copertina sarà maggiore del formato delle pagine interne.

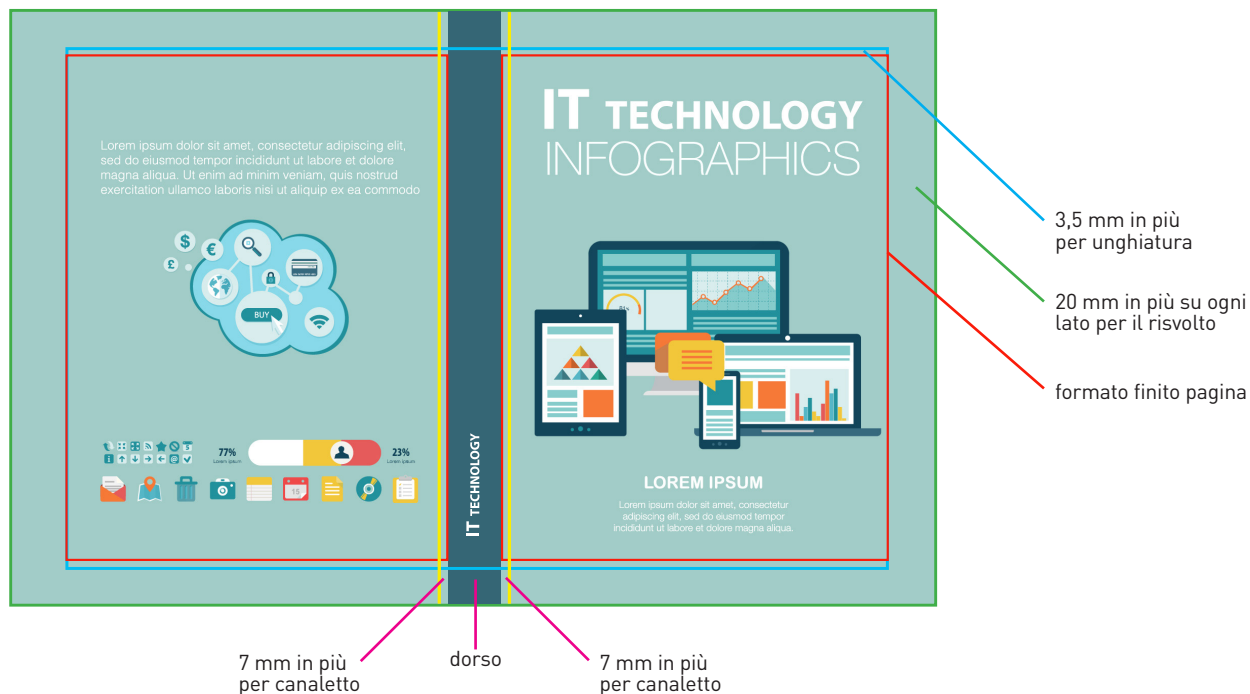
Rispetto al formato finito, **aggiungi 20 mm in più su ogni lato per permettere il risvolto della copertina.**

**Aggiungi infine 7 mm a destra e a sinistra del dorso per il canaletto e 3,5 mm sopra e sotto per l'unghiatura.**

ATTENZIONE: per questo tipo di rilegatura **non è possibile stampare i risguardi.**



### Copertina con dorso quadro



Esempio:  
formato finito A4 (210x297 mm)  
dorso 14 mm

Invia un file di dimensioni: 488x344 mm

→ largh.  $210+210+14(\text{dorso})+20+20(\text{risvolto})+7+7(\text{canaletto})=488$  mm

→ alt.  $297+20+20(\text{risvolto})+3,5+3,5(\text{unghiatura})=344$  mm