

COME CREARE CORRETTAMENTE UN ESECUTIVO PER LA STAMPA: PACKAGING

Le seguenti indicazioni hanno lo scopo di aiutarti a creare un file di stampa corretto.

Se dovessi avere ancora dubbi, scarica il template, consulta il nostro sito alla sezione FAQ, attiva la Verifica File con operatore o l'Assicurazione Freereprint, chiama il nostro servizio Assistenza o contattaci via chat.

1 FORMATO DEL FILE

I nostri sistemi elaborano solo file in formato PDF in scala 1:1 (non protetti da password).

2 COLORE

Tutti i file vanno inviati in CMYK (ciano, magenta, giallo, nero) assegnando il profilo colore Fogra 39.

Le immagini in RGB o con colori PANTONE saranno convertite in automatico con un profilo di separazione standard.

3 RISOLUZIONE

La risoluzione ottimale dei file per la stampa è tra i 250 e i 300 dpi.

4 TEMPLATE

Per realizzare correttamente il file di stampa di questi prodotti è necessario scaricare il template dal sito, inserire la propria grafica e salvare il file PDF eliminando le linee di piega e taglio, mantenendo solo il margine di abbondanza. Ricordati di non modificare la scala del disegno e di non ridimensionare il template.

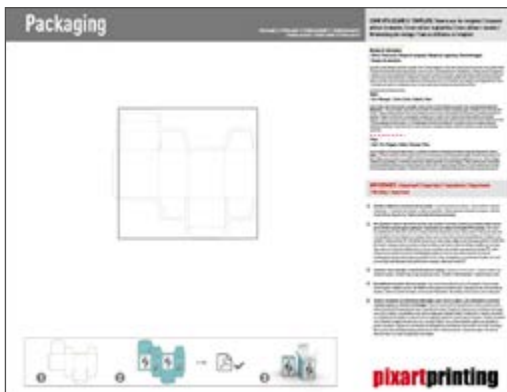
OPZIONE FINESTRA

Per realizzare correttamente il file di stampa per questa opzione è necessario scaricare il template dedicato dal sito. Nel template sarà indicata l'area interessata dalla finestra.

5 INFORMAZIONI AGGIUNTIVE

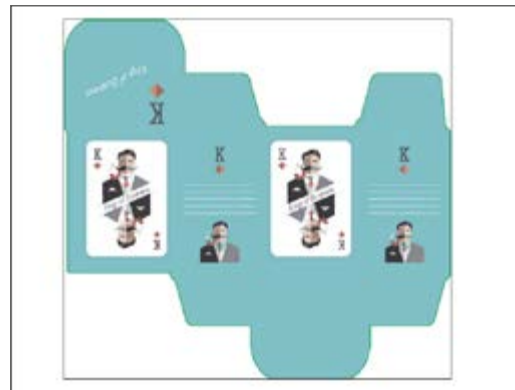
Il tratto minimo stampabile è di 0,25 pt.

PACKAGING



FILE SBAGLIATO

(non è stata inserita la grafica e il livello 'Template' non è stato eliminato).



FILE SBAGLIATO

(è stato ridimensionato il prodotto).



FILE CORRETTO

(solo grafica e margine di abbondanza, non ridimensionato).

PACKAGING CON FINESTRA



FILE SBAGLIATO

(non è stata inserita la grafica e il livello 'Template' non è stato eliminato).



FILE SBAGLIATO

(è stato ridimensionato il prodotto).



FILE CORRETTO

(solo grafica e margine di abbondanza, non ridimensionato).