

INFORMAZIONI PER LA CREAZIONE DI UN FILE CORRETTO DI TOTEM ED ESPOSITORI

Le seguenti indicazioni hanno lo scopo di aiutarti a creare un file di stampa corretto. Se dovessi avere ancora dubbi, scarica il template, consulta il nostro sito alla sezione FAQ, attiva la Verifica File con operatore o l'Assicurazione Freereprint, chiama il nostro servizio Assistenza o contattaci via chat.

1 FORMATO DEL FILE

I nostri sistemi elaborano solo file in formato PDF in scala 1:1 (non protetti da password).

2 I COLORI

Tutti i file vanno inviati in CMYK (ciano, magenta, giallo, nero) assegnando il profilo colore Fogra 39. Le immagini in RGB o con colori PANTONE saranno convertite in automatico con un profilo di separazione standard.

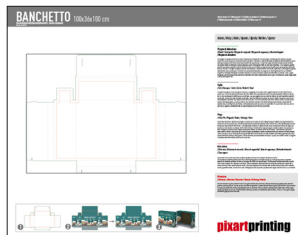
3 RISOLUZIONE

La risoluzione ottimale dei file per la stampa è tra i 100 e i 150 dpi.

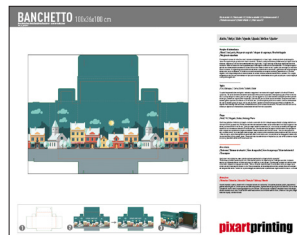
4 TEMPLATE

Per realizzare correttamente il file di stampa di questi prodotti è necessario scaricare il template dal sito, inserire la propria grafica su un nuovo livello, eliminare le linee guida ad eccezione di quella verde e salvarlo in PDF. In questo modo si genera un file corretto. Ricordati di non modificare la scala del disegno e di non ridimensionare il template. **Non utilizzare le tinte piatte Artios_Cut e Artios_Taglio nella costruzione dei contenuti grafici (non verranno stampate).**

NOTA BENE



SCARICA IL
TEMPLATE



INSERISCI LA
TUA GRAFICA



CANCELLA TUTTE
LE LINEE
tranne quella verde



SALVA
IL PDF



RISULTATO
STAMPATO

5 INFORMAZIONI AGGIUNTIVE

Il tratto minimo stampabile è di 0,5 pt. Il font minimo stampabile è 12 pt.

Ti sconsigliamo di posizionare cornici e passpartout lungo i bordi per evitare tagli irregolari lungo il perimetro.

